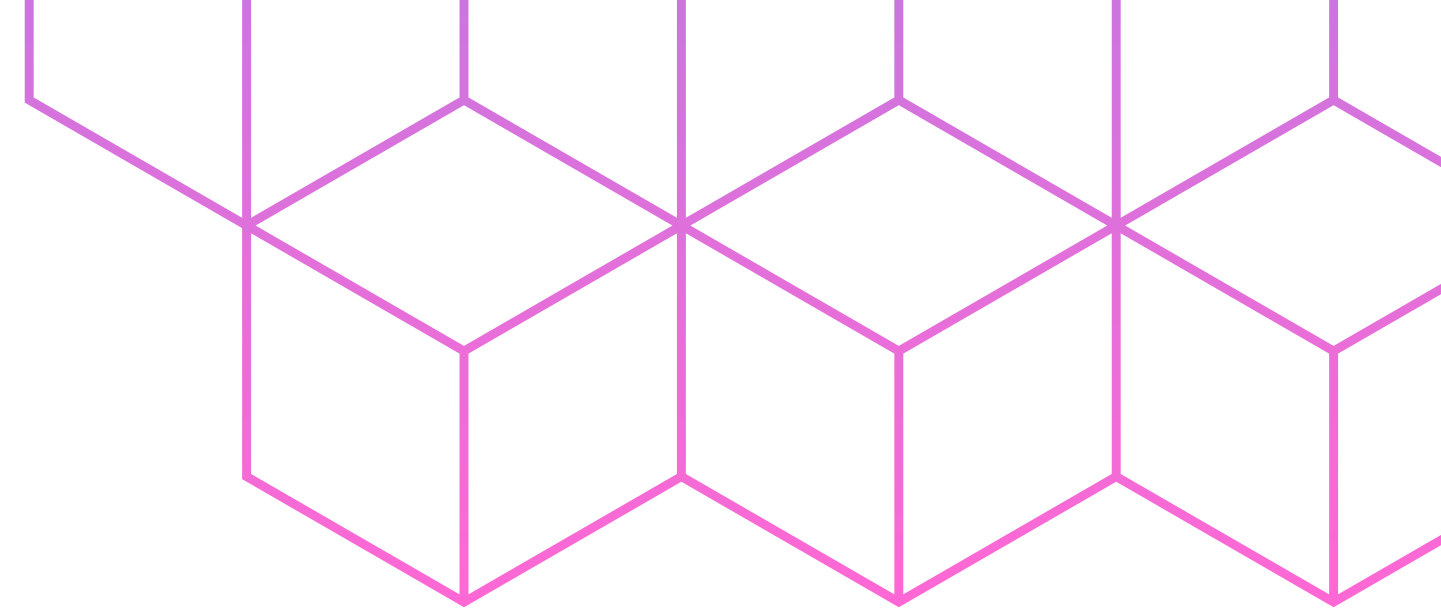
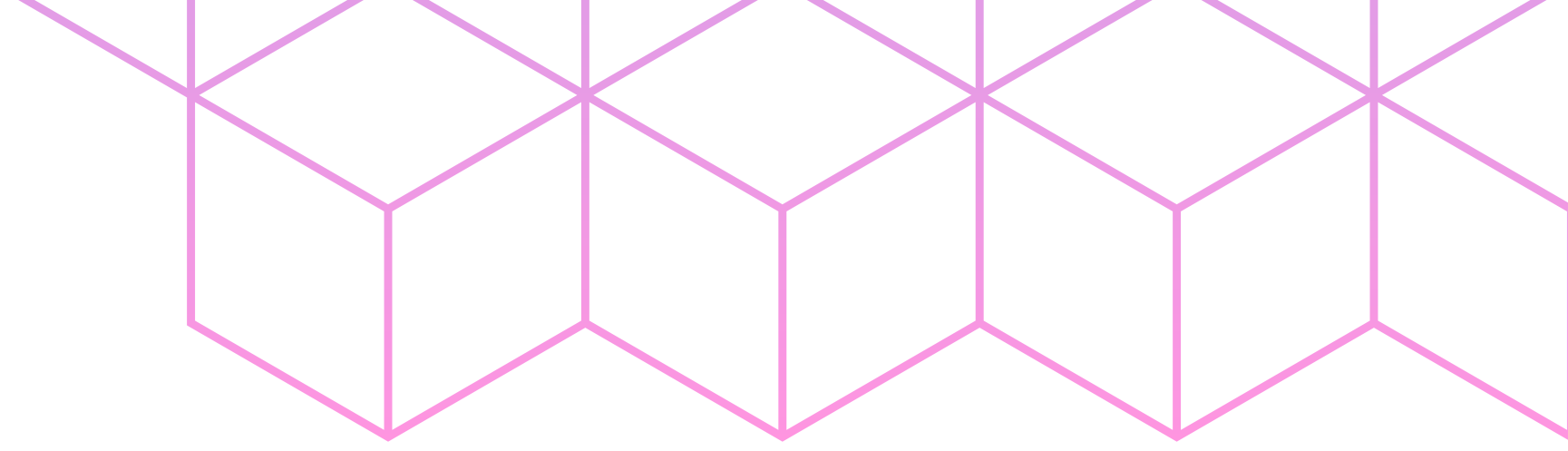


English for
Mathematics

Case Study: Math in Real Life

Presented by: Agustin Fatmawati, S.Pd., M.Pd.





Mampu memberikan rasional analisis kritis dalam menyelesaikan masalah dalam bahasa Inggris yang berkaitan dengan konsep bilangan dan operasi hitungnya, aljabar, trigonometri, dan geometri secara logis

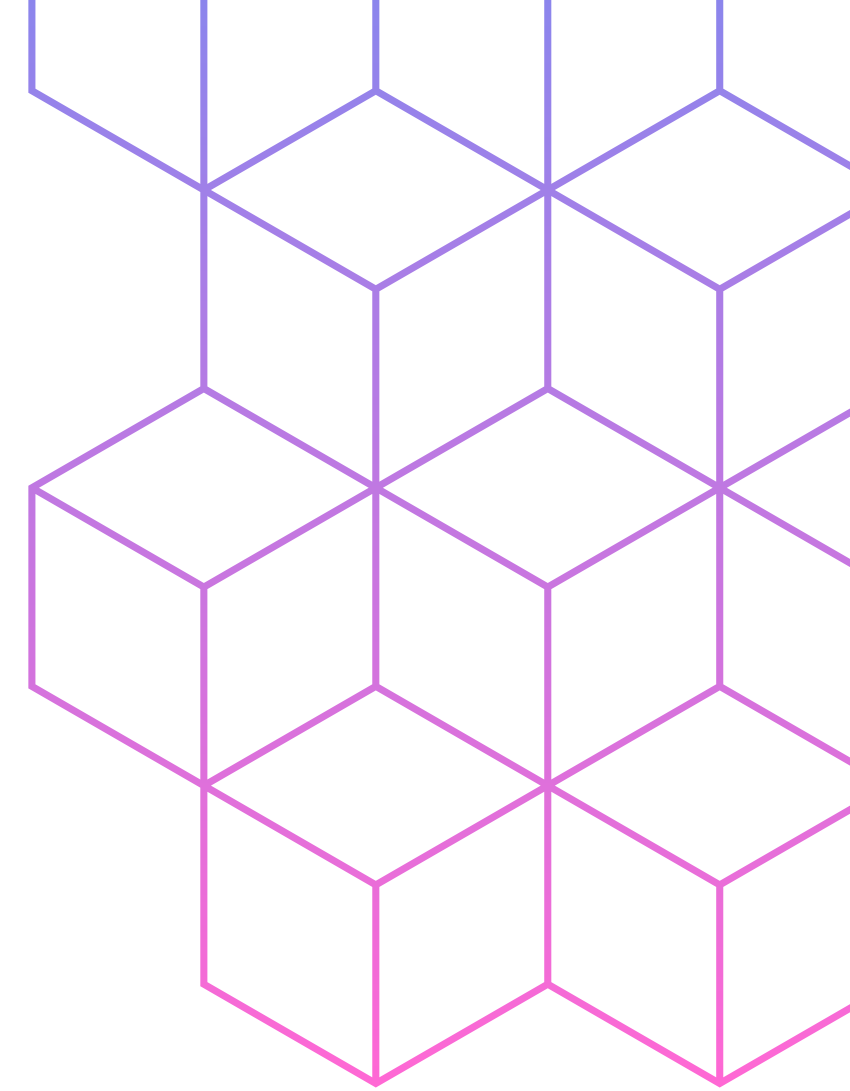


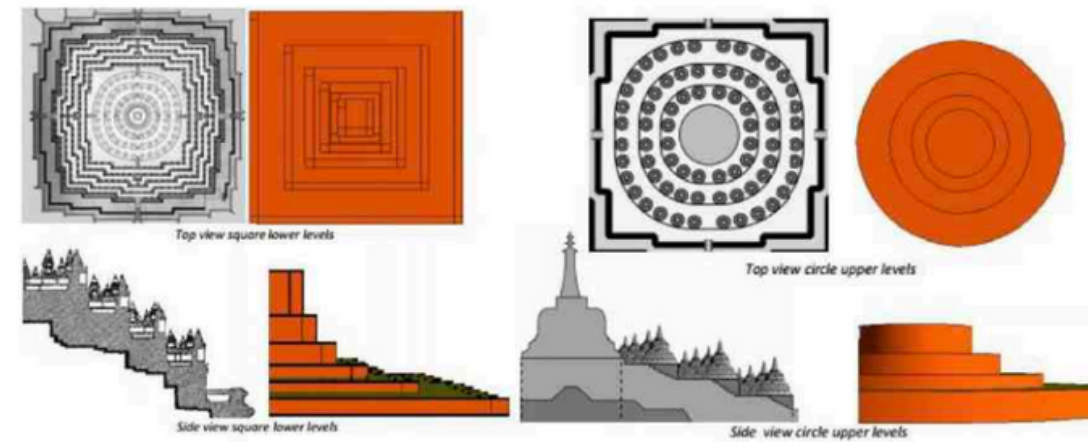
Learning Objectives



Piramida Mesir

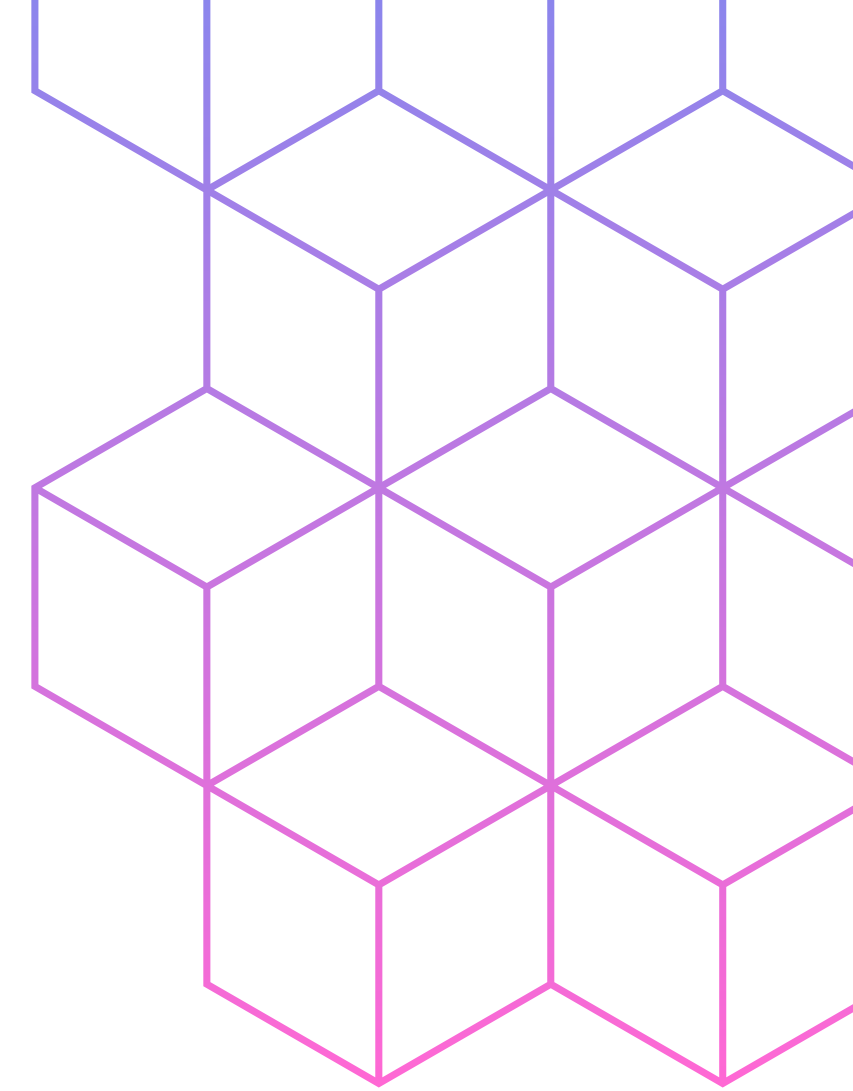
Piramida Mesir adalah sebutan untuk sebuah bangunan berbentuk segitiga di Mesir yang merupakan piramida kuno berbentuk dengan struktur dari batu. Pada bulan November tahun 2008, diperkirakan bahwa terdapat 138 atau 118 jumlah piramida Mesir yang telah teridentifikasi





Candi Borobudur

Candi Borobudur adalah sebuah candi Buddha yang terletak di Borobudur, Magelang, Jawa Tengah, Indonesia. Candi ini terletak kurang lebih 100 km di sebelah barat daya Semarang, 86 km di sebelah barat Surakarta, dan 40 km di sebelah barat laut Yogyakarta



Analisis

01

Matematika

Fungsionalitas bentuk secara geometris, penggunaan konsep aljabar, trigonometri, bilangan dan operasi hitungnya

02

Sosial/Budaya

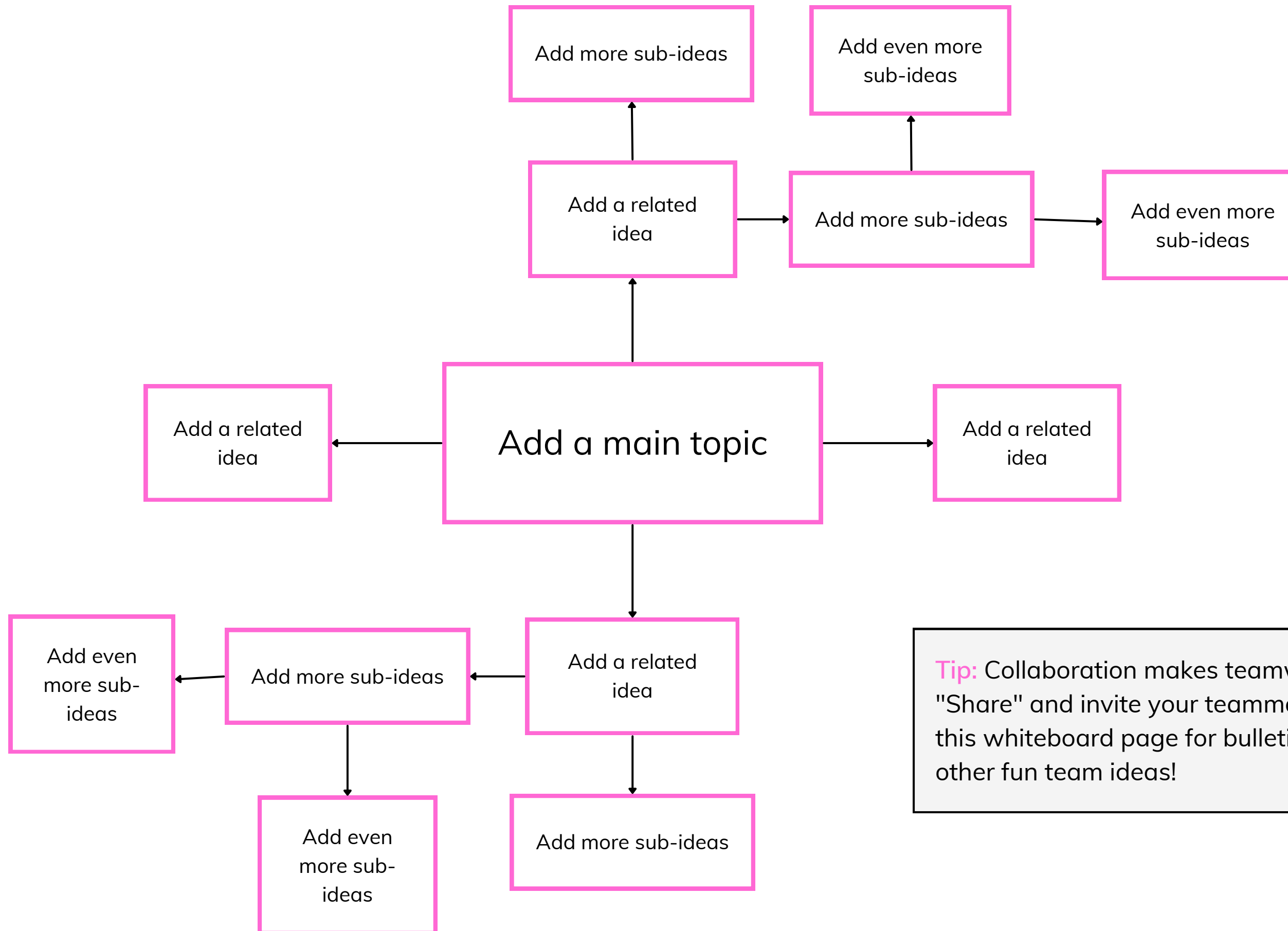
Kebutuhan masyarakat, budaya/adat/kepercayaan yang dianut pada masyarakat tertentu

03

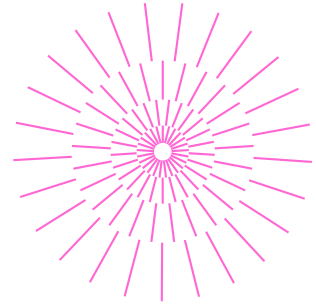
Aspek Lain

Misal dari segi agama, ekonomi, lingkungan, sejarah, filosofis, dsb

BACK TO AGENDA



Tip: Collaboration makes teamwork easier! Click "Share" and invite your teammates to fill this up. Use this whiteboard page for bulletins, brainstorming, and other fun team ideas!



English for
Mathematics

Thank you!

Wassalamualaikum wr wb

