



FAKULTAS TEKNIK
UNIVERSITAS KADIRI
Cakap melayani anda



**Kampus
Merdeka**
INDONESIA JAYA

Nama Mata Kuliah

Human Error

Vol. 2

Nama Dosen : Ir. Silvi Rushanti Widodo, ST., MT

Kode MK dan SKS : TI5043 (2 SKS)

Pertemuan Ke - 13

Program Studi S1 Teknik Industri

www.teknik.unik-kediri.ac.id

BERKARAKTER

KOMPETEN

UNGGUL

UNTUK BERDAYA SAING

INTERNASIONAL



Materi Pertemuan

Outline Bahasan Materi :

- Teknik Analisis Human Error
- Teknik Identifikasi Human Error

Kemampuan Akhir :

Mahasiswa dapat memahami dan menganalisis mengenai kesalahan manusia saat melakukan pekerjaan

Referensi :

1. Iridiastadi, Yassierli. Ergonomi: suatu pengantar. Bandung: PT. Remaja Rosda Karya. 2019
2. arwaka. Ergonomi Industri. Surakarta: UNIBA Press; 2004
3. Sjøgaard, G. et al. (2021) 'The elixir of muscle activity and kinesiology in a health perspective: Evidence of worksite tailored exercise training alleviating muscle disorders', *Journal of Electromyography and Kinesiology*, 61, p. 102600.
4. Bernal, D. et al. (2015) 'Work-related psychosocial risk factors and musculoskeletal disorders in hospital nurses and nursing aides: a systematic review and meta-analysis', *International journal of nursing studies*, 52(2), pp. 635–648.

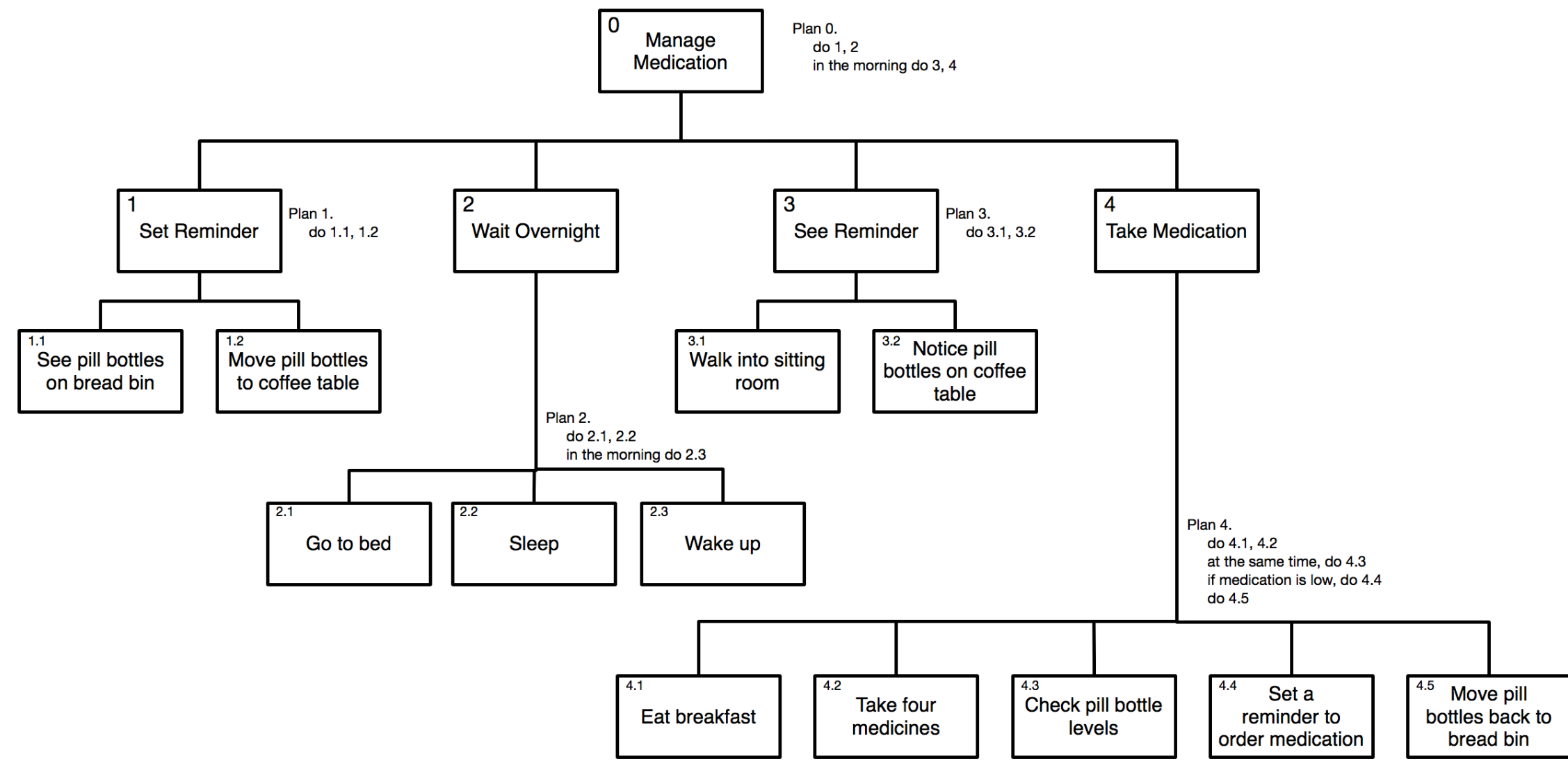




Teknik Analisis Human Error

Hierarchical Task Analysis (HTA)

Teknik ini melibatkan pembagian tugas ke dalam hierarki sub-tugas untuk mengidentifikasi di mana kesalahan dapat terjadi.



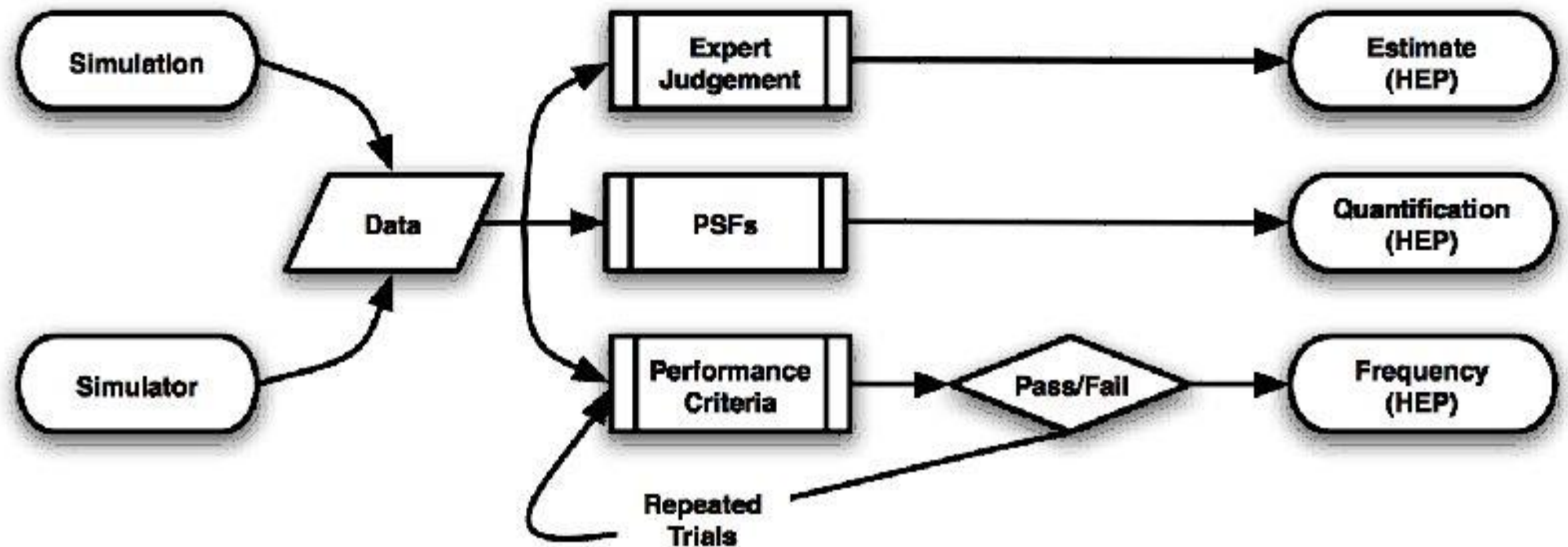
<https://blogs.city.ac.uk/dimitrakopoulo-inm452-2016/2017/01/07/hierarchical-task-analysis-hta/>



Teknik Analisis Human Error

Human Reliability Analysis (HRA)

HRA adalah teknik untuk memprediksi kemungkinan dan konsekuensi dari kesalahan manusia dalam sistem kompleks



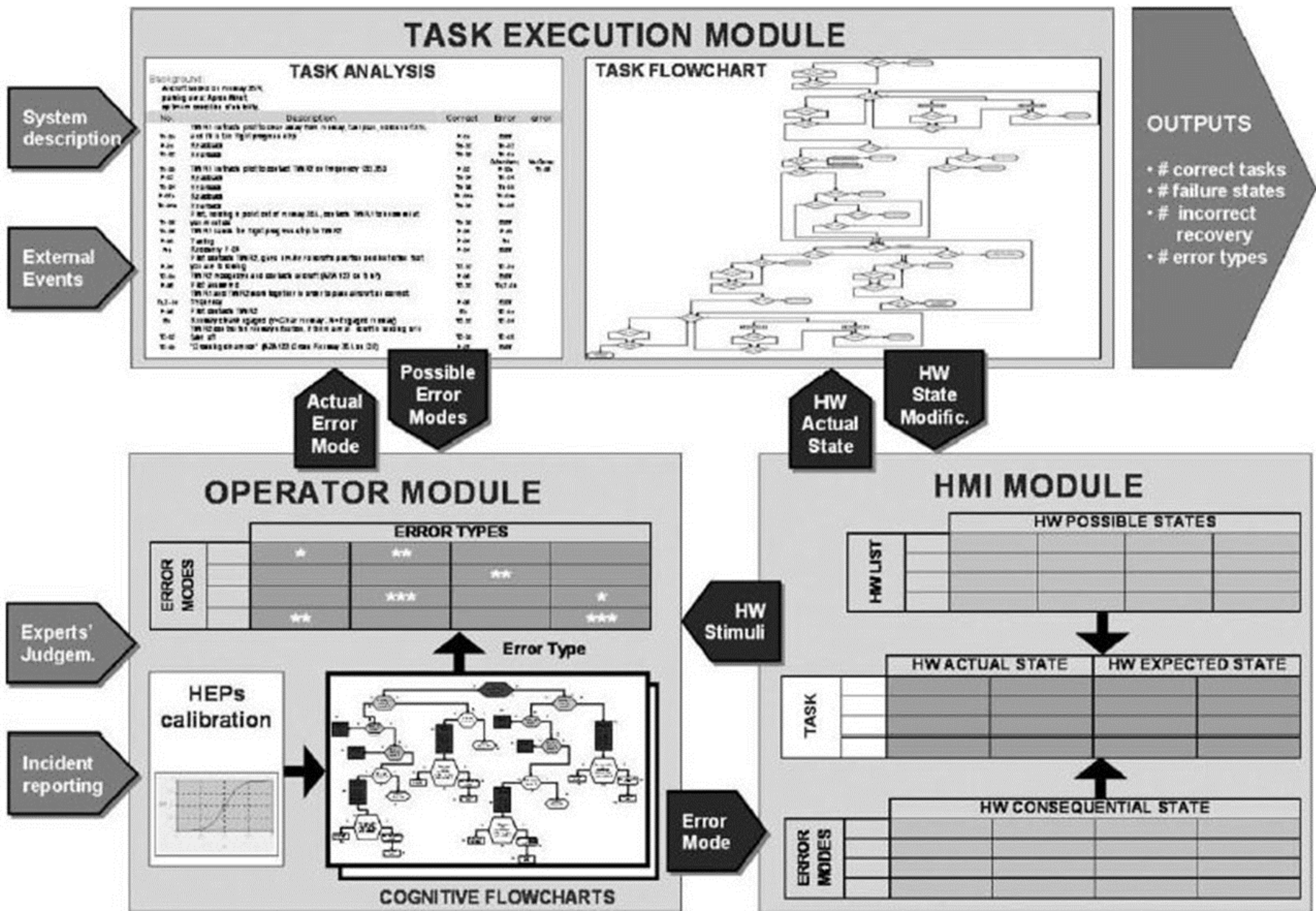
<https://www.intechopen.com/chapters/41903>



Teknik Analisis Human Error

Human Reliability Analysis (HRA)

HRA adalah teknik untuk memprediksi kemungkinan dan konsekuensi dari kesalahan manusia dalam sistem kompleks



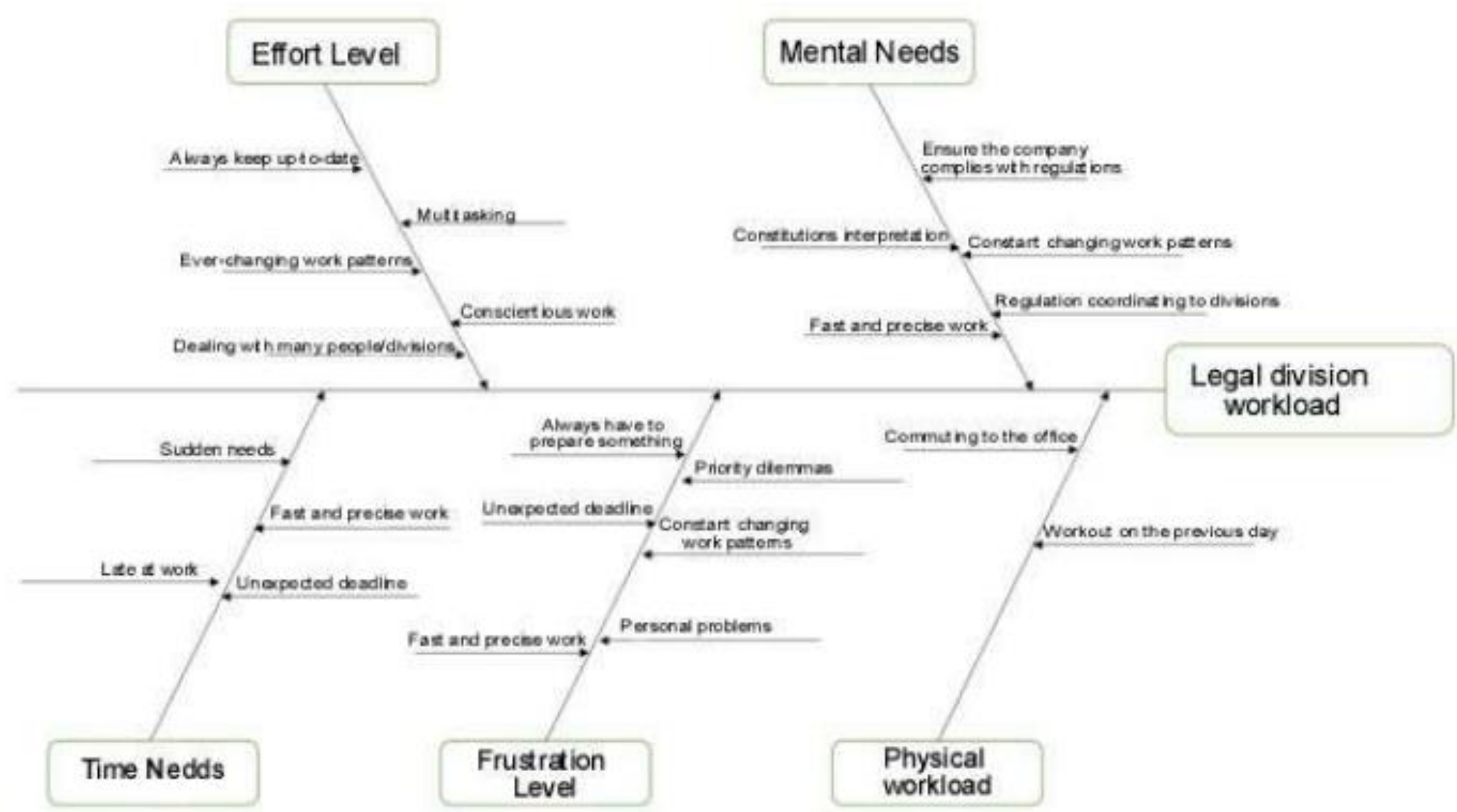
<https://www.intechopen.com/chapters/41903>



Teknik Analisis Human Error

Root Cause Analysis (RCA)

RCA adalah metode sistematis untuk mengidentifikasi akar penyebab masalah atau insiden, termasuk kesalahan manusia



<https://doi.org/10.47191/ijsshr/v6-i8-19>



Teknik Analisis Human Error

Change Analysis

Teknik ini melibatkan analisis perubahan dalam sistem atau proses yang dapat menyebabkan kesalahan manusia.

Human Error Identification (HEI)

HEI adalah metode untuk mengidentifikasi kemungkinan kesalahan manusia dalam sistem atau proses.

Systematic Human Error Reduction and Prediction Approach (SHERPA)

SHERPA adalah teknik untuk mengidentifikasi dan mengurangi kesalahan manusia dalam tugas-tugas tertentu.





Teknik Analisis Human Error

Change Analysis

Teknik ini melibatkan analisis perubahan dalam sistem atau proses yang dapat menyebabkan kesalahan manusia.

Human Error Identification (HEI)

HEI adalah metode untuk mengidentifikasi kemungkinan kesalahan manusia dalam sistem atau proses.

Systematic Human Error Reduction and Prediction Approach (SHERPA)

SHERPA adalah teknik untuk mengidentifikasi dan mengurangi kesalahan manusia dalam tugas-tugas tertentu.





Teknik Identifikasi Human Error

Teknik HEI dapat mengidentifikasi error secara komprehensif, artinya dapat mengidentifikasi seluruh error yang bersifat kritis dan menimbulkan dampak signifikan.

Teknik HEI dapat digunakan secara akurat untuk mengidentifikasi potensi terjadinya *human error* khususnya untuk kepentingan dalam mereduksi *error*.

Teknik HEI dapat mendokumentasikan evaluasi yang telah dilakukan untuk keperluan jangka panjang.





Terimakasih

“Gangguan muskuloskeletal (MSDs) merupakan masalah kesehatan yang signifikan di banyak tempat kerja. MSD dapat menyebabkan rasa sakit, ketidaknyamanan, dan kecacatan, serta dapat menyebabkan hilangnya produktivitas dan peningkatan biaya perawatan kesehatan.”

-Silvi

Rushanti



Any Questions?





FAKULTAS TEKNIK
UNIVERSITAS KADIRI
Cakap melayani anda

THANK YOU FOR YOUR ATTENTION

