

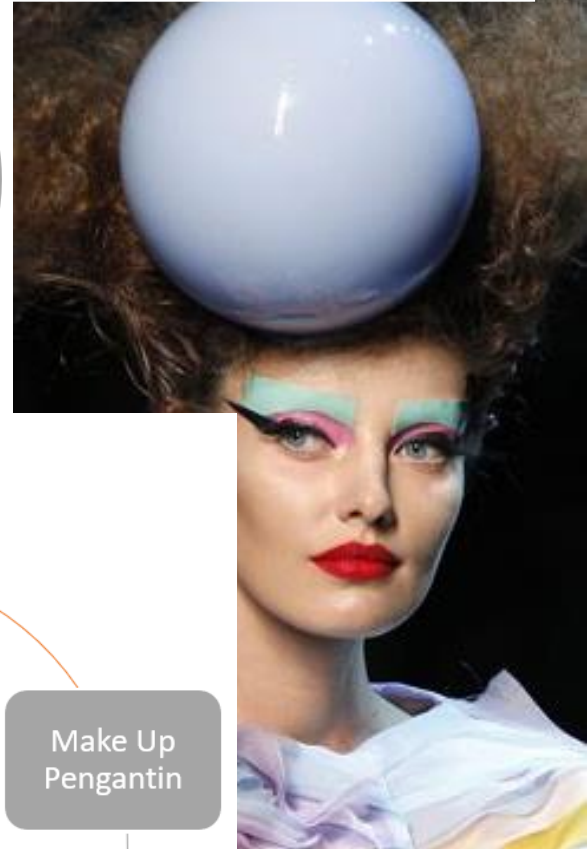
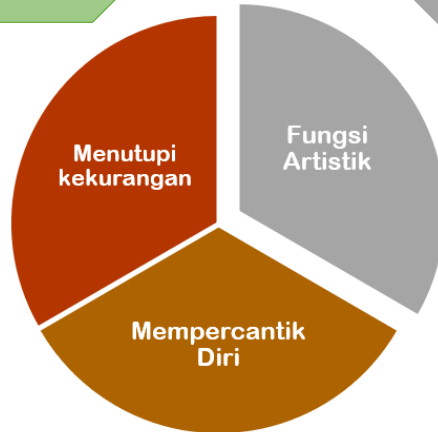
PENGANTAR DAN RUANG LINGKUP RIAS PANGGUNG (EFEK)

make up adalah seni mempercantik diri sendiri atau orang lain dengan menggunakan kosmetika melalui cara menutupi atau menyamarkan bagian-bagian yang kurang sempurna pada wajah

Make up pada wajah sebelumnya diperlukan menganalisis wajah dan karakter terlebih dahulu sebelum wajah ingin dirias.



Fungsi
Make Up



Make up
sehari-sehari

Make up
malam

Make Up
Pengantin

Make up
panggung

Make up
fantasi

