



LMS SPADA
INDONESIA

Pembelajaran Daring Kolaboratif Tahun 2024

MATA KULIAH PERENCANAAN PENGAJARAN

KOMPONEN-KOMPONEN ATP

Pertemuan ke-9

Dosen Pengampu:
Diah Nugraheni, M.Pd.
Fahmi Fatkhomi, M.Pd.

PROGRAM STUDI PENDIDIKAN IPA
UNIVERSITAS IVET DAN UNIVERSITAS PANCASAKTI TEGAL

KONSEP ATP

Capaian
Pembelajaran

CP adalah kompetensi yang diharapkan dapat dicapai oleh siswa di akhir fase.

Alur Tujuan
Pembelajaran

ATP adalah rangkaian tujuan pembelajaran yang tersusun secara sistematis dan logis di dalam fase secara utuh dan menurut urutan pembelajaran sejak awal hingga akhir suatu fase. Alur ini disusun secara linier sebagaimana urutan kegiatan pembelajaran yang dilakukan dari hari ke hari untuk mengukur CP.

KRITERIA ATP

1. Menggambarkan urutan pengembangan kompetensi yang harus dikuasai.
2. ATP dalam 1 fase menggambarkan cakupan dan tahapan pembelajaran yang linier.
3. ATP keseluruhan fase menggambarkan cakupan dan tahapan pembelajaran antarfase.

MERUMUSKAN TP DAN ATP DARI KALIMAT CP

1. Rumusan TP mengacu pada kompetensi dan konten pada CP.
2. Rumusan kalimat TP dapat mengambil referensi dari berbagai sumber.
3. Identifikasi dimensi Profil Pelajar Pancasila yang dapat terkait dengan kompetensi yang ingin dicapai.

KOMPONEN ATP



Aksi/Kompetensi



Konten



Variasi

AKSI/KOMPETENSI

01

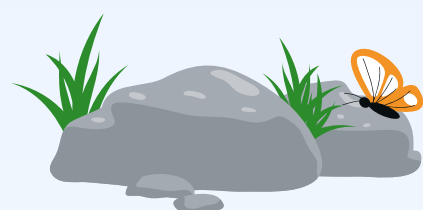
Keterampilan: kemampuan yang diharapkan dapat dimiliki siswa setelah mengikuti pembelajaran.

02

Pengetahuan: Fakta, konsep, prinsip, atau teori yang harus dikuasai siswa.

03

Sikap: Nilai-nilai, sikap, atau karakter yang ingin dikembangkan pada diri siswa.



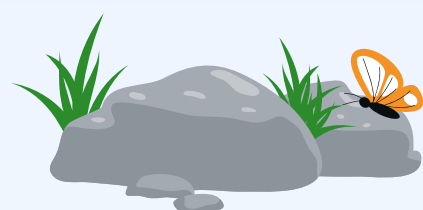
KONTEN

01

Materi Pelajaran: Materi pembelajaran yang relevan dengan kompetensi yang ingin dicapai.

02

Konteks: Situasi atau konteks nyata yang dapat menghubungkan materi pembelajaran dengan kehidupan sehari-hari siswa.



VARIASI

01

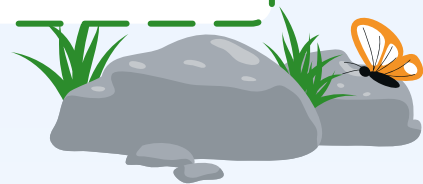
Keterampilan Berpikir: meliputi keterampilan berpikir kritis, kreatif, dan tingkat tinggi lainnya seperti analisis, evaluasi, prediksi, dan menciptakan

02

Metode Pembelajaran: Berbagai metode pembelajaran yang dapat digunakan untuk mencapai tujuan pembelajaran, seperti diskusi, proyek, presentasi, dan lain-lain.

03

Asesmen: Bentuk penilaian yang digunakan untuk mengukur pencapaian siswa terhadap tujuan pembelajaran.



KOMPONEN ATP



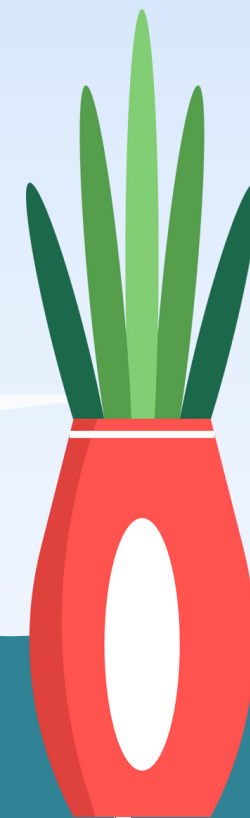
1. Identitas.
2. TP yang dianalisis dari CP.
3. Rasionalisasi CP.
4. Materi Inti (konten) dari buku guru atau buku siswa.
5. Jumlah jam pelajaran dari kalender pendidikan.
6. Profil Pelajar Pancasila.
7. Glosarium.





LMS SPADA
INDONESIA

Mari Berlatih Bersama





LMS SPADA
INDONESIA



TERIMA KASIH

