

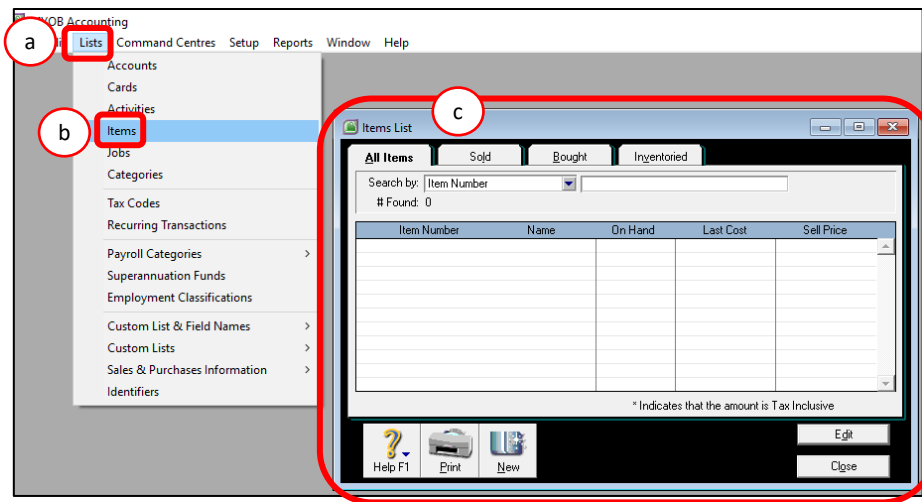
**BAB VII**  
**MENYUSUN DAFTAR ITEM BARANG**

**A. Pendahuluan**

Barang/jasa yang menjadi produk/komoditas dari usaha yang kita jalankan harus kita data dalam MYOB. Barang dan Jasa disebut sebagai Item di MYOB. Item ini dimaksudkan adalah satu kode yang dijual dan dibeli.

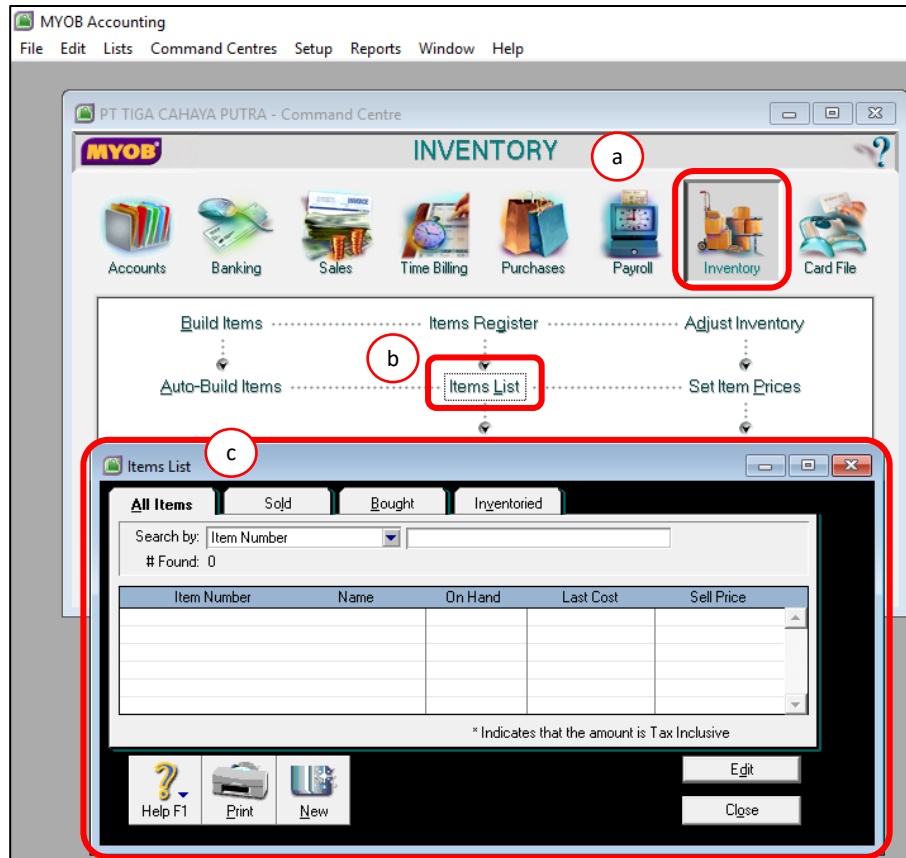
Daftar Item dapat disusun melalui menu :

1. Menu Bar “List”
  - a. Menu Bar “List”
  - b. Pilih Menu “Items”
  - c. Jendela “Items List”, perhatikan gambar berikut ini :



Gambar 7.1. Tampilan membuka menu “Items List” (1)

2. Jendela menu “Command Centre”
  - a. Pilih menu “Inventory”
  - b. Pilih menu “Items List”,
  - c. Jendela menu “Items List”, perhatikan gambar berikut ini :



Gambar 7.2. Tampilan membuka menu “Items List” (2)

## B. Membuat Daftar Item Barang

### 1. Daftar Item Barang

Berikut ini daftar Item Barang yang kita miliki dalam kasus kali ini :

Tabel 7.1. Daftar Customer

No	Item Number	Nama Barang/Jasa	Standard Cost	Base Selling Price
1	a	C-5000	Rp. 1.370.000,-	Rp. 1.712.500,-
2	b	G-2100	Rp. 2.100.000,-	Rp. 2.625.000,-
3	c	H-1100	Rp. 3.200.000,-	Rp. 4.000.000,-
4	\Asuransi	Asuransi 2%	-	-

### 2. Menginput Data Item Barang

- Pastikan anda berada pada jendela “Items List”
- Klik tombol “New” pada pojok kiri bawah
- Ada beberapa tab menu yang akan anda isi pada bagian ini, khusus untuk nomor barang “a”, “b” dan “c” perhatikan prosedur berikut ini :

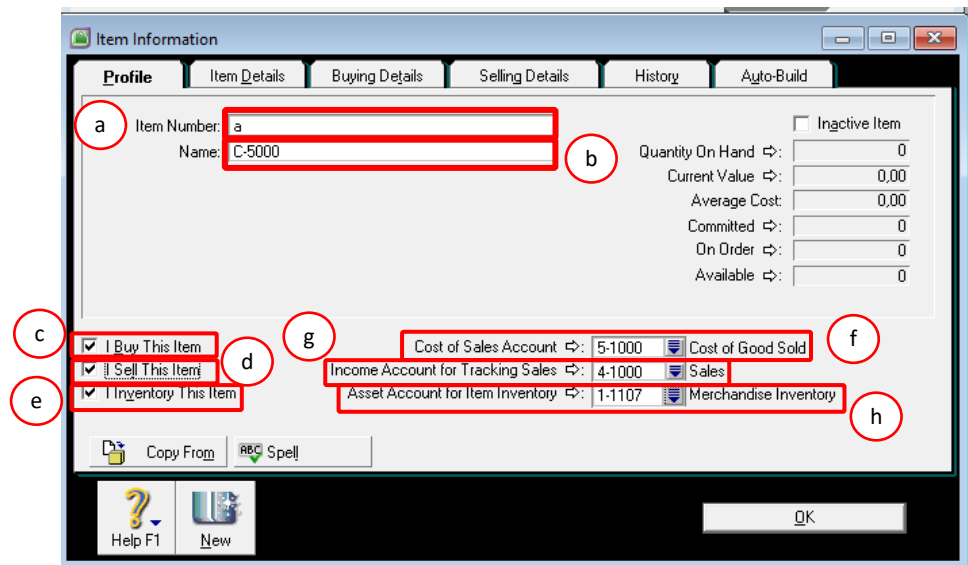
#### 1) Tab Profile

Isikan data barang dengan ketentuan sebagai berikut :

- Isi “Item number” : kode barang (sesuai dengan data tabel 7.1)

2. Isi "Name" : Nama barang (sesuai dengan data tabel 7.1)
3. Centang "I Buy This Item" : Aktifkan jika barang tersebut dibeli
4. Centang "I Sell This Item" : Aktifkan jika barang tersebut dijual
5. Centang "I Inventory This Item" : Aktifkan jika barang tersebut di stok
6. Isi akun yang terkait "Cost of Sales Account" dengan : 5-1000 (Cost of Good Sold)
7. Isi akun yang terkait "Income Account for tracking Sales" dengan : 4-1000 (Sales)
8. Isi akun yang terkait "Asset Account for Item Inventory" dengan : 1-1107 (Merchandise of Inventory)

Perhatikan gambar berikut ini :



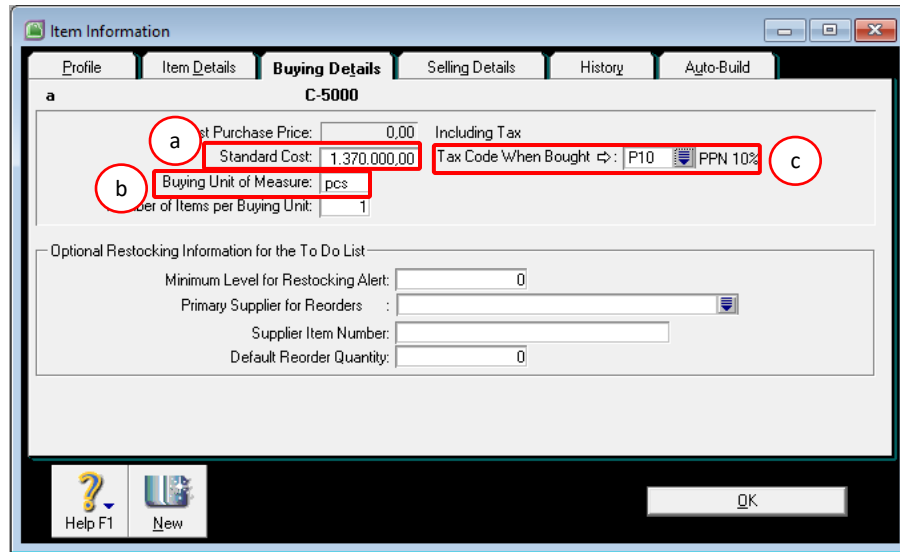
Gambar 7.3. Tampilan pengisian tab "Profile" Item Information

## 2) Tab Buying Details

Isikan data dengan ketentuan sebagai berikut :

- a) Isi "Standard Cost" : harga pokok standar (sesuai dengan data tabel 7.1)
- b) Isi "Buying Unit Measure" : Satuan pembelian → "PCS"
- c) Tax Code when Bought : kode pajak saat dibeli → "P10"

Perhatikan gambar berikut ini :

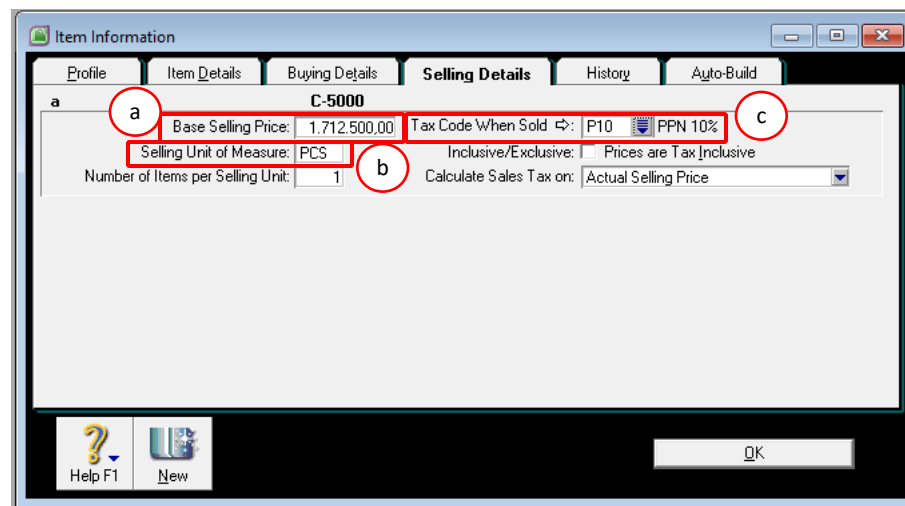


Gambar 7.4. Tampilan pengisian tab “Buying Details”

### 3) Tab Selling Details

Isikan data dengan ketentuan sebagai berikut :

- a) Isi “Base Selling Price” : Harga jual pasar (sesuai dengan data tabel 7.1)
  - b) Isi “Selling unit of Measure” : Satuan unit penjualan → “PCS”
  - c) Isi “Tax Code When Sold” : Kode pajak saat dijual → “P10”
- Perhatikan gambar berikut ini



Gambar 7.5. Tampilan pengisian tab “Selling Details”

- d. Klik “OK” untuk mengakhiri proses input data item barang
- e. Lakukan hal serupa untuk nomor barang “b” dan “c”, perhatikan data isian tiap data pada tabel.

f. Sedangkan untuk item barang/jasa terakhir yaitu “Asuransi”, ikuti prosedur berikut ini :

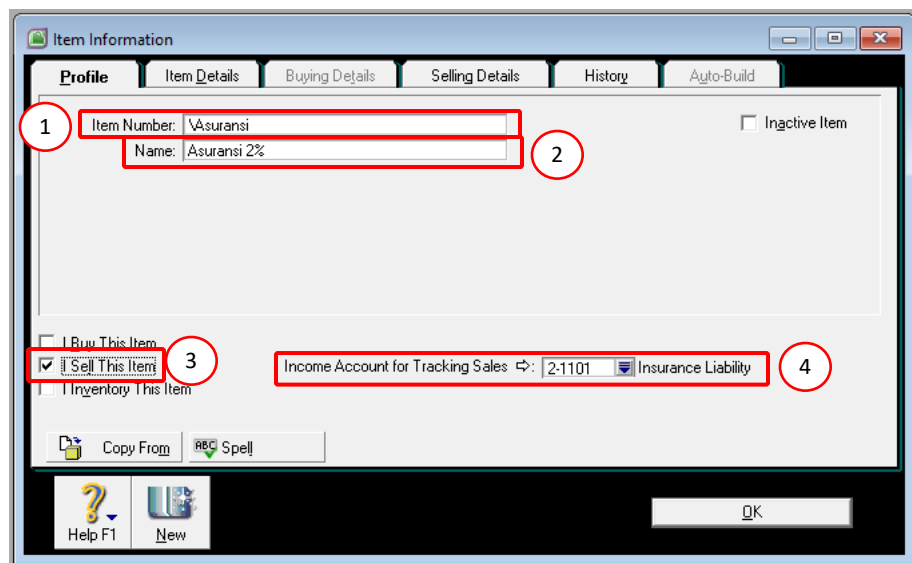
- 1) Pastikan anda berada pada jendela “Items List”
- 2) Klik tombol “New” pada pojok kiri bawah
- 3) Khusus untuk “asuransi” perhatikan prosedur berikut ini :

**a) Tab Profile**

Isikan data barang dengan ketentuan sebagai berikut :

1. Isi “Item number” : Kode barang (sesuai dengan data tabel 7.1)
2. Isi “Name” : Nama barang (sesuai dengan data tabel 7.1)
3. Centang “I Sell This Item” : Aktifkan jika barang tersebut dijual
4. Isi akun yang terkait “Income Account for tracking Sales” dengan : 2-1101 (Insurance Liability)
5. Jika ada box pesan yang muncul, klik “OK”.

Perhatikan gambar berikut ini :



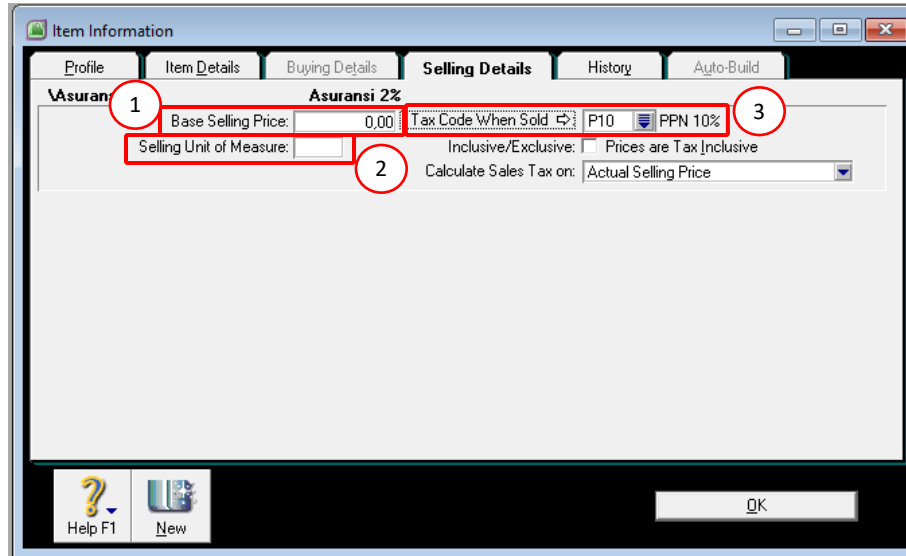
Gambar 7.6. Tampilan pengisian tab “Profile” untuk Asuransi

**b) Tab Selling Details**

Isikan data dengan ketentuan sebagai berikut :

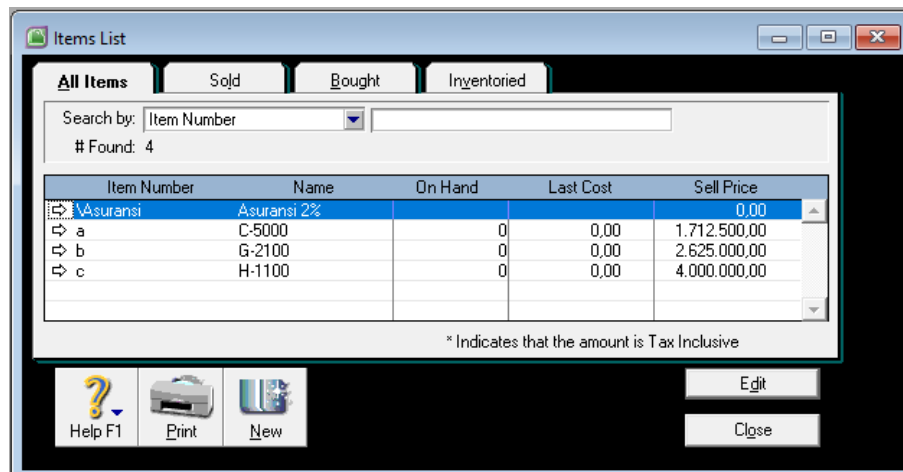
1. “Base Selling Price” : kosongkan
2. “Selling unit of Measure” : kosongkan
3. Isi “Tax Code When Sold” : Kode pajak saat dijual → “P10”

Perhatikan gambar berikut ini



Gambar 7.7. Tampilan pengisian tab “selling details”

- 4) Lalu klik “OK” untuk mengakhiri proses input item asuransi.
- 5) Setelah semua item barang selesai, maka hasil akhir dari “Items List” tampak seperti gambar berikut ini



Gambar 7.8. Tampilan hasil akhir pengisian “Items List”