

Pendekatan Seni sebagai Bentuk

MASYARAKAT INDUSTRI

Metodologi Penciptaan Seni

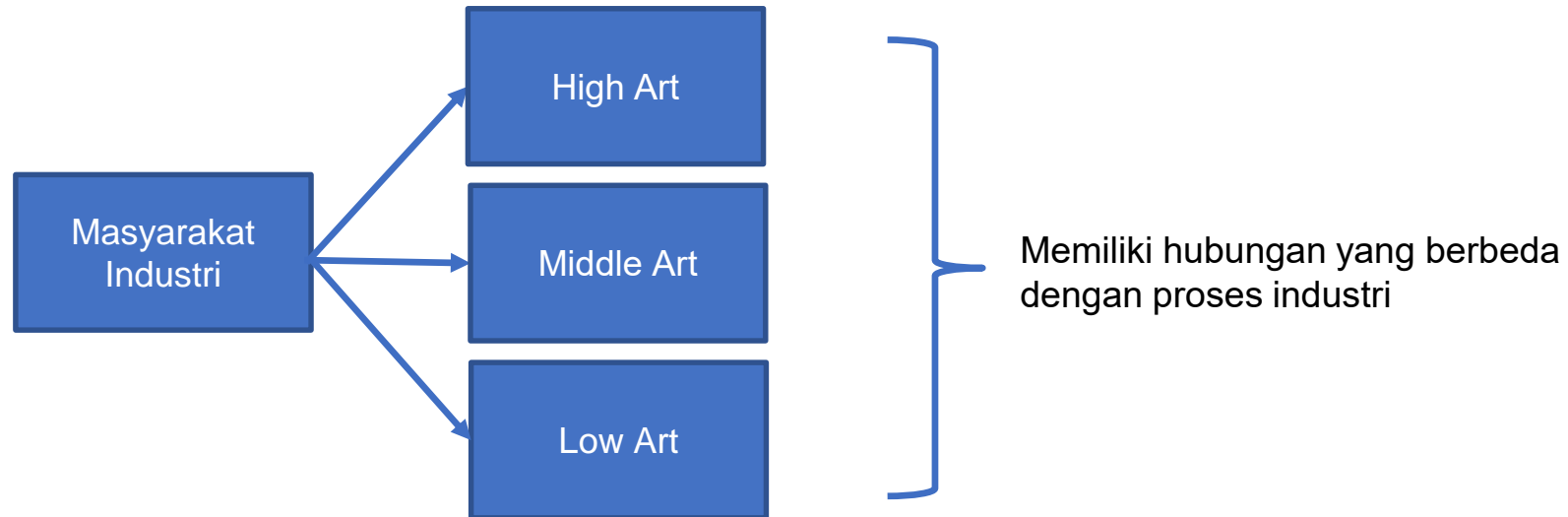


Dr. Kiki Rizky Soetisna P., M.Sn.
Zusfa Roihan, M.Sn.

Fakultas Seni Rupa dan Desain

Masyarakat Industri

- Pengaruh revolusi industri konsep seni menjadi hierarkis.



Abad 19

- Pasca industri melahirkan seni yang baru, seni menjadi dapat dijangkau oleh mesin-mesin produksi massal.
- Reaksi seniman terhadap hal tersebut dengan menegaskan otonomi seni. Seni harus otonom (bebas).
- Bagi mereka seni tidak memiliki kewajiban untuk melayani kepentingan apapun di luar dirinya.



Caspar David Friedrich
Der Wanderer über dem Nebelmeer (*The wanderer above the sea of fog*)
Circa 1817
Hamburger Kunsthalle



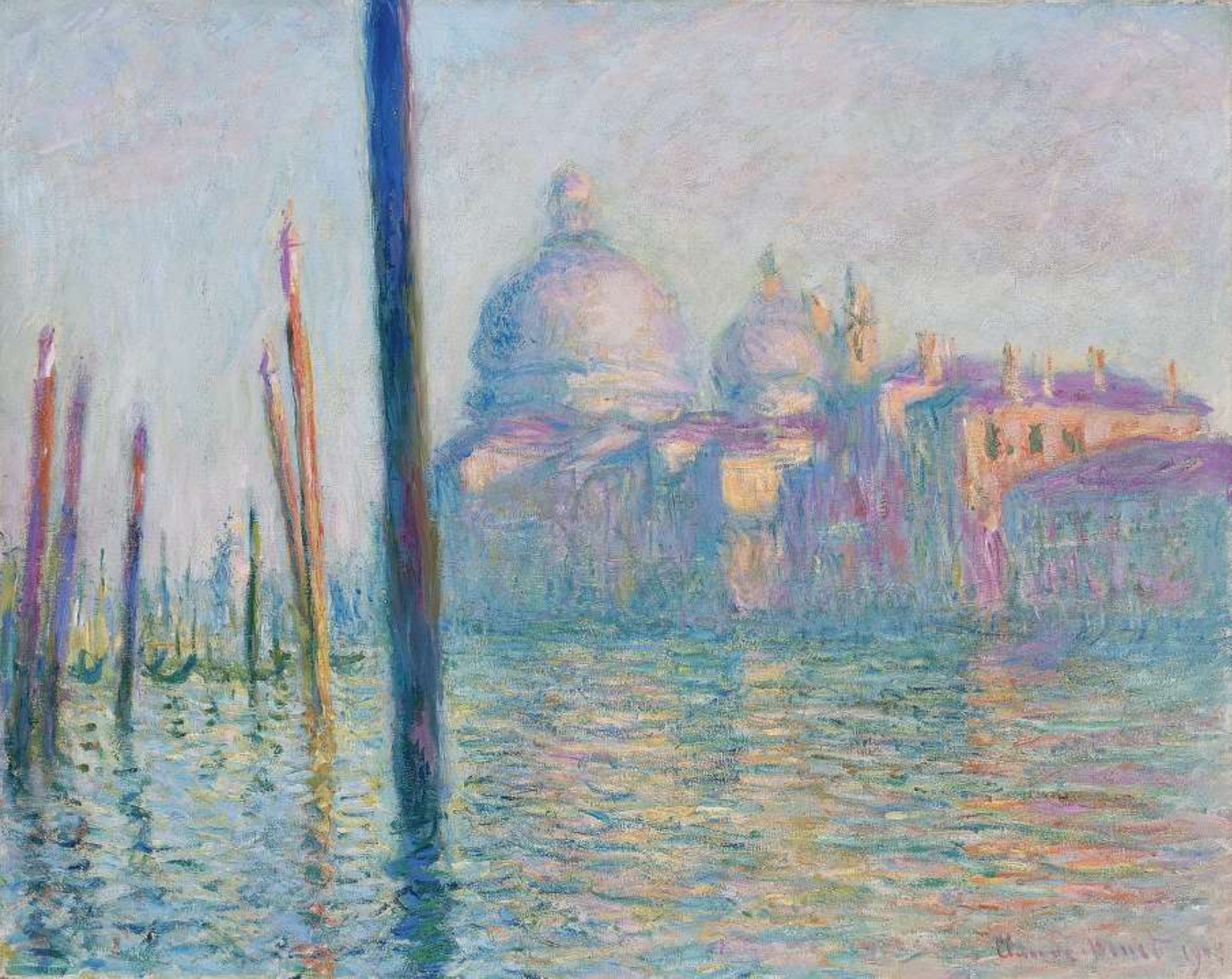
Gustave Courbet
The Stone Breakers
1849
Destroyed During WW II

Gustave Courbet
The Meeting ("Bonjour, Monsieur Courbet")
1854
Musée Fabre, Montpellier





Édouard Manet
The Luncheon on the Grass (Le déjeuner sur l'herbe)
1863
Musée d'Orsay, France



Claude Monet
The Grand Canal
1908
Lois and Michael Torf Gallery
(Special Exhibitions)



Henri Matisse
La Conversation
1909

Wassily Kandinsky
Landscape with Factory Chimney
1910

Solomon R. Guggenheim Museum, New York





Paul Cézanne
Maison Maria with a View of Château Noir
Circa 1895
Kimbel Art Museum



Paul Cézanne

The Basket of Apples (Le panier de pomme)
1890-1894

Art Institute of Chicago