

# Jenis dan Karakter Media Pembelajaran



Afid Burhanuddin

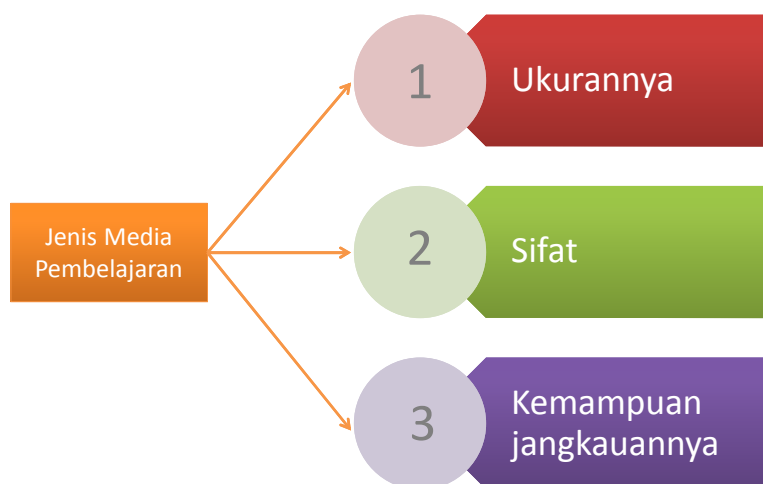
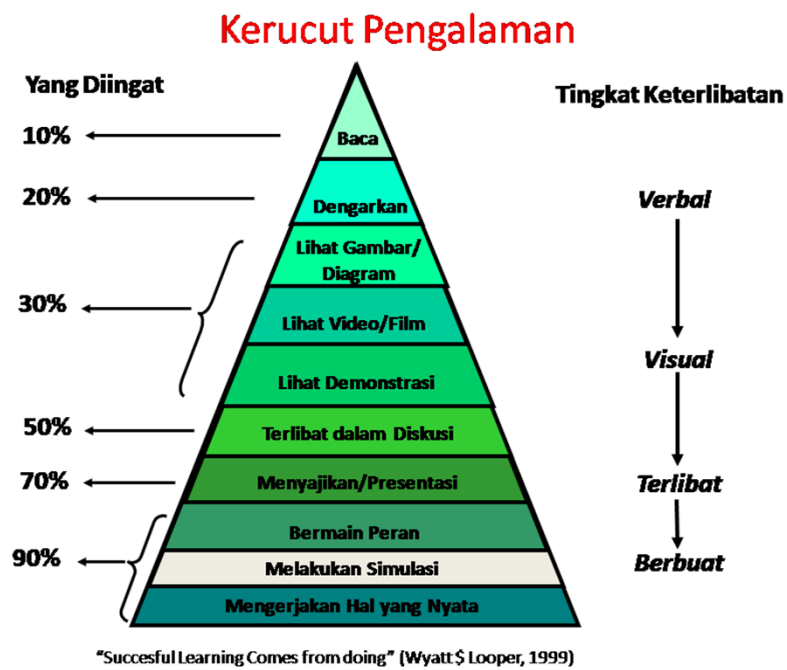
## Capaian Pembelajaran

Mahasiswa mampu mengklasifikasikan jenis dan karakteristik Media Pembelajaran

## Indikator

- Mahasiswa mampu mengklasifikasikan jenis-jenis media pembelajaran berdasarkan ukurannya
- Mahasiswa mampu mengklasifikasikan jenis-jenis media pembelajaran berdasarkan sifatnya
- Mahasiswa mampu mengklasifikasikan jenis-jenis media pembelajaran berdasarkan kemampuan jangkauannya





# 1

## Jenis Media Pembelajaran Berdasarkan **Ukurannya**



### Berdasarkan **Ukurannya**

- Media **dua dimensi**
- Media **tiga dimensi**



2D

## Media Dua Dimensi



## Media Dua Dimensi

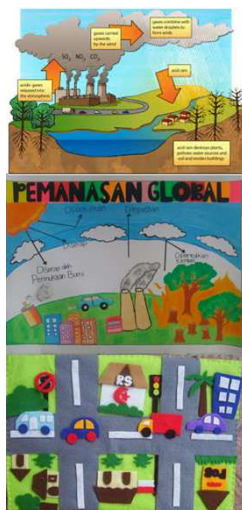
2D



- Media yang hanya memiliki ukuran panjang dan lebar yang berada pada satu bidang datar
- Contoh: media grafis, media bentuk papan, dan media cetak

## Jenis Media Dua Dimensi

2D



- Media grafis
- Media bentuk papan
- Media cetak

## 1. Media Grafis

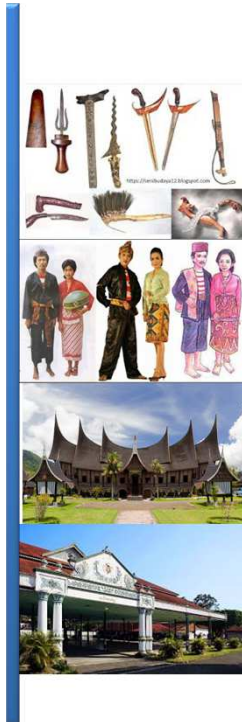
Yakni:

- Gambar/foto
- Sketsa
- Bagan/chat
- Grafik/diagram
- Kartun
- Poster
- Peta dan globe

2D



1. Media Grafis



## Media Gambar/foto

Syarat:

- Autentik
- Sederhana
- Ukuran relatif
- Gambar/foto sebaiknya mengandung gerak atau perbuatan.
- Sesuai tujuan pembelajaran.

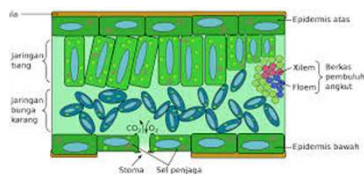
2D



1. Media Grafis

## Kelebihan Media Gambar/foto

- Sifatnya konkret/realistis
- Mengatasi batasan ruang dan waktu.
- Mengatasi keterbatasan pengamatan.
- Memperjelas suatu masalah, dalam bidang apa saja dan untuk tingkat usia berapa saja
- Murah harganya dan gampang didapat
- Digunakan tanpa memerlukan peralatan khusus.



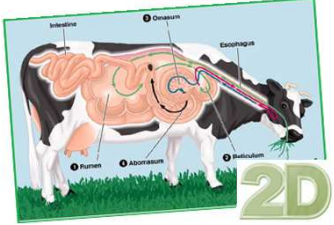
2D



1. Media Grafis

# Kekurangan media gambar/foto

- Hanya menekankan persepsi indera mata.
- Benda yang terlalu kompleks kurang efektif untuk kegiatan pembelajaran.
- Ukurannya sangat terbatas untuk kelompok besar.



1. Media Grafis

# Media Bagan

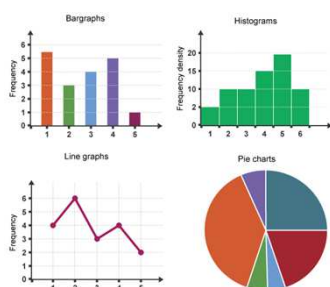
Syarat:

- Dapat dimengerti anak
- Sederhana dan lugas
- Tidak rumit atau berbelit-belit
- Dapat diganti pada waktu tertentu



## 1. Media Grafis

### Media Grafik/diagram



- Jelas untuk dilihat oleh seluruh kelas.
- Hanya menyajikan satu ide setiap grafik.
- Ada jarak/ruang kosong antara kolom-kolom bagiannya.
- Warna yang digunakan harus kontras dan harmonis.
- Berjudul dan Ringkas
- Sederhana.
- Mudah dibaca
- Praktis, mudah diatur.
- Menggambarkan kenyataan.
- Menarik.
- Jelas dan tak memerlukan informasi tambahan.
- Teliti.

2D

## 1. Media Grafis

### Kelebihan Media Grafik



- Mampu mempelajari dan mengingat data kuantitatif dan hubungannya.
- Mampu mengadakan analisis, interpretasi dan perbandingan antara data-data yang disajikan baik dalam hal ukuran, jumlah, pertumbuhan dan arah.
- Penyajiannya jelas, cepat, menarik, ringkas dan logis.

2D



1. Media Grafis

## Media Kartun

Gambar **interpretatif** yang menggunakan simbol-simbol dan sifatnya **mengena**, pesan yang besar bisa disajikan secara **ringkas** dan kesannya akan **tahan lama di ingatan**.

2D



1. Media Grafis

## Media Kartun

**MOLUSCA**

Karakteristik

Struktur Tubuh

Klasifikasi

Peranan

**ECHINODERMATA**

Karakteristik

Struktur Tubuh

Klasifikasi

Peranan

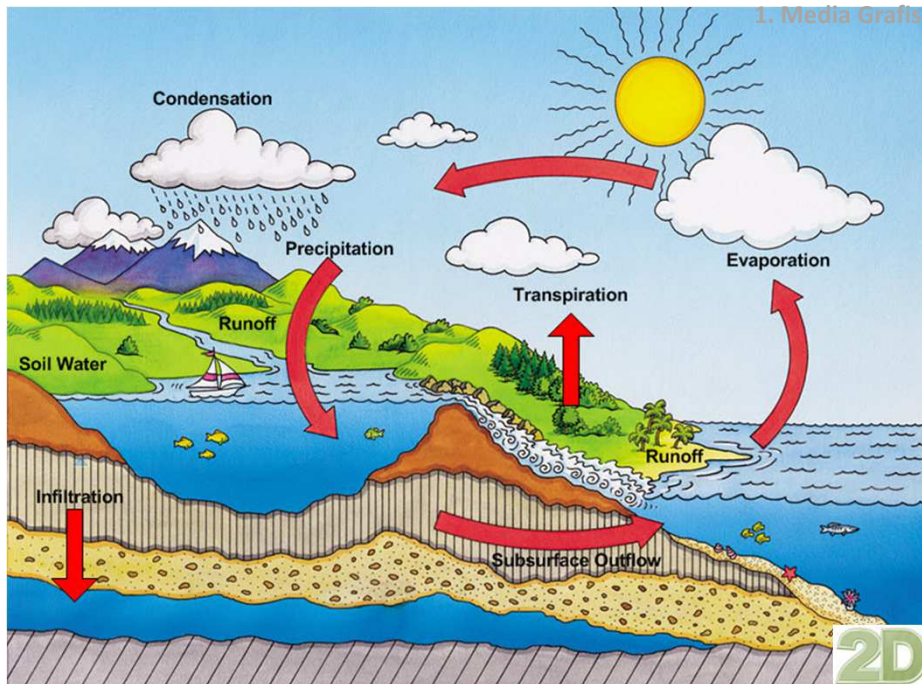
2D

## Media Poster

- Sederhana
- menyajikan satu ide dan untuk mencapai satu tujuan pokok
- berwarna
- slogannya ringkas dan jitu
- tulisannya jelas
- motif dan disain bervariasi

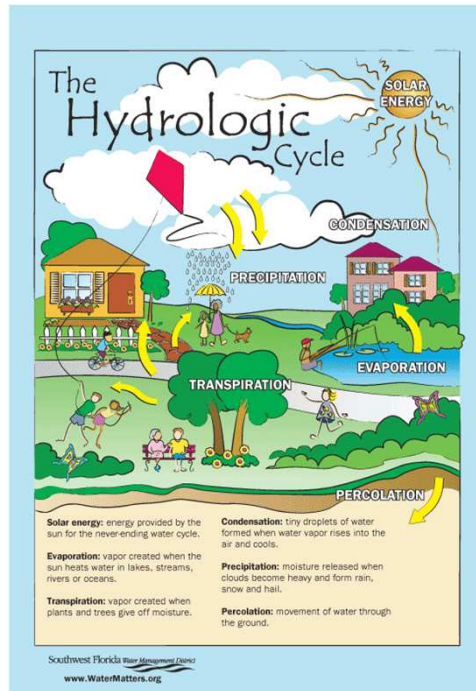


2D



2D

## 1. Media Grafis



2D

## 1. Media Grafis

# Media Peta dan Globe

Memberikan informasi tentang:

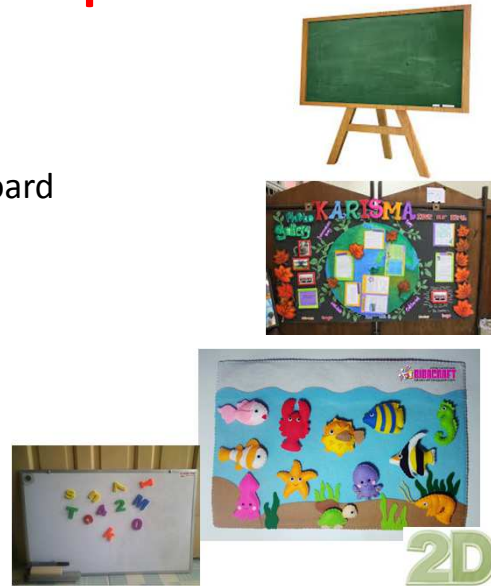
- keadaan permukaan bumi, daratan, sungai-sungai, gunung-gunung dan bentuk-bentuk daratan serta perairan lainnya
- tempat-tempat serta arah dan jarak dengan tempat yang lain
- data-data budaya dan masyarakat seperti misalnya populasi atau pola bahasa/adat istiadat dan
- data-data ekonomi, seperti misalnya hasil pertanian, industri atau perdagangan internasional.



2D

## 2. Media Bentuk Papan

- Papan tulis/white board
- Papan flannel
- Papan buletin
- Papan magnet



## 3. Media Cetak

- Buku pelajaran
- Surat kabar
- Majalah
- Teks terprogram





## Kelebihan Media Cetak

2D

- Siswa dapat belajar dan maju sesuai dengan kecepatan masing-masing.
- Siswa dapat mengulangi materi dalam media cetak sesuai dengan keinginannya masing-masing
- Perpaduan teks dan gambar dalam halaman cetak dapat menambah daya tarik, dan memperlancar pemahaman



## Kekurangan Media Cetak

2D

- Sulit menampilkan gerak dalam halaman media cetakan.
- Biaya pencetakan mahal
- Proses pencetakan media memakan waktu, peralatan dan kerumitan cetakan.
- Perbagian materi pelajaran dalam media cetakan harus dirancang sedemikian rupa sehingga tidak terlalu panjang dan dapat membosankan siswa.





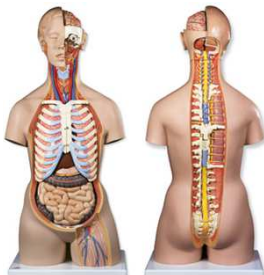
## Media Tiga Dimensi



## Media tiga dimensi?



- Media yang tampilannya dapat diamati dari **arah pandang mana saja** dan mempunyai dimensi **panjang, lebar, dan tinggi/tebal**



## Bentuk Media Tiga Dimensi



- **Benda asli** baik hidup maupun mati
- **Benda tiruan** yang mewakili aslinya

## Karakteristik Media Tiga Dimensi



- Pesan yang sama dapat disebarkan ke **seluruh siswa secara serentak**
- Penyajiannya berada dalam **kontrol guru**
- Cara **penyimpanannya mudah/praktis** (beberapa, tidak)
- Dapat mengatasi **keterbatasan ruang, waktu, dan indera**
- Menyajikan **objek-objek secara diam**
- Terkadang dalam penyajiannya memerlukan **ruangan gelap**
- Lebih **mahal** dari kelompok media grafis
- Sesuai untuk mengajarkan **keterampilan tertentu**
- Sesuai untuk belajar secara **berkelompok** atau **individual**
- Praktis digunakan untuk **semua ukuran ruangan** kelas
- Mampu menyajikan **teori dan praktik** secara terpadu.



## Jenis media tiga dimensi



- Model padat (*solid model*)
- Model penampang (*cutaway model*)
- Model kerja (*working model*)
- Model susun (*Builed-up Model*)



### 1. Model Padat (*solid model*)



- Model yang memperlihatkan bagian permukaan luar dari objek dan menyembunyikan bagian yang tidak masuk dalam objek pembahasan melalui bentuk, warna dan susunannya.
- Bermanfaat untuk mengembangkan konsep realisme bagi siswa.
- Contoh: boneka, bola, anatomi manusia.





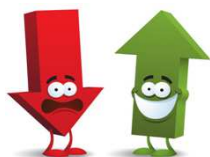
## Kelebihan Kekurangan Model Padat

### Kelebihan

- Memberikan pengalaman langsung
- Biaya murah
- Mengembangkan konsep realisme siswa

### Kekurangan

- Tidak dapat menjangkau sasaran dalam jumlah besar.
- Anak tuna netra sulit untuk mengaplikasikannya.



## 2. Model Penampang (*cutaway model*)



- Model yang memperlihatkan bagaimana sebuah objek itu tampak, apabila **bagian permukaannya diangkat** untuk mengetahui susunan bagian dalamnya.
- Hanya **bagian terpenting** saja yang ditonjolkan, dengan warna yang kontras, dan rincian yang tidak begitu penting dihilangkan.

## Fungsi Model Penampang



- Mampu **mengganti objek sesungguhnya**. Contoh:
  - ✓ Anatomi manusia (mata, gigi, kepala, otak, tulang belulang, paru-paru, jantung, ginjal).
  - ✓ Kehidupan tumbuhan (daun, batang, tangkai, akar, biji, tunas, bunga, buah).
- Memperjelas objek yang sebenarnya, karena bisa **diperbesar** atau **diperkecil**.
- Model ini dibuat karena **benda aslinya tertutup** dan terlalu besar atau terlalu kecil.
  - ✓ Contoh: gunung berapi



## Kelebihan Model Penampang



- Memberikan pengalaman secara langsung
- Hasil belajar lebih mendalam dan mantap
- Mempermudah pemahaman karena merupakan pengganti obyek yang sesungguhnya.
- Dapat dibuat dengan biaya yang relatif murah.
- Belajar dapat difokuskan pada bagian yang penting saja



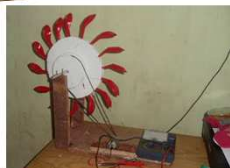
## Kekurangan Model Penampang



- Tidak dapat menjangkau sasaran dalam jumlah yang banyak.
- Penyimpanan memerlukan ruang dan perawatan.
- Anak tunanetra sulit membandingkannya.
- Jika membeli membutuhkan biaya yang besar.



## 3. Model kerja (*working model*)



- Model tiruan dari objek yang memperlihatkan **bagian luar dari objek asli**.
- Model kerja dirancang untuk menunjukkan kepada para siswa bagaimana **mekanisme suatu objek itu berfungsi**.
- Mempergunakan **pewarnaan yang kontras** pada bagian terpenting seperti pada blok mesin, kabel, sikuit, atau berbagai komponen menunjukkan hubungan satu sama lain.

## Kelebihan Model Kerja



- Mendorong rasa **keingintahuan** siswa.
  - Memberikan **pengalaman langsung**.
  - Menunjukkan **objek secara utuh** baik cara kerjanya.
  - Memperlihatkan struktur **organisasi/kerja** secara jelas.
  - Menunjukkan **alur suatu proses** secara jelas.
- 

## Kekurangan Model Kerja



- Tidak dapat menjangkau **sasaran dalam jumlah besar**
- Penyimpanannya memerlukan **ruang yang besar**
- Membutuhkan **perawatan yang rumit**
- Membutuhkan **biaya yang besar**
- Anak **tunanetra sulit** untuk mengaplikasikannya secara sempurna



## 4. Model Susun *(Builed-up Model)*



- Terdiri dari beberapa bagian objek yang lengkap, atau suatu bagian penting dari objek itu
- Memperlihatkan struktur bagian dalam dari suatu benda
- Dapat dilepas atau dipreteli untuk dipelajari satu per satu
- Dapat diletakkan kembali pada posisinya semula jika sudah selesai
- Berupa variasi dari model irisan
- Contoh: anatomi manusia dan binatang, bangun ruang, dsb

## Kelebihan *Model Susun*



- Memberikan pengalaman secara langsung
- Penyajian secara kongkrit dan menghindari verbalisme.
- Dapat menunjukkan objek secara utuh baik konstruksi maupun cara kerjanya.
- Dapat memperlihatkan struktur organisasi secara jelas.
- Dapat menunjukan alur suatu proses secara jelas.

## Kekurangan Model Susun



- Tidak bisa menjangkau sasaran dalam jumlah besar
- Penyimpanannya memerlukan ruang yang besar
- Butuh perawatan yang rumit
- Mudah rusak dan apabila alat penyetelnya rusak dapat mengganggu penampilan model tersebut
- Anak tuna netra sulit untuk membandingkannya



## 2

### Jenis Media Pembelajaran Berdasarkan Sifatnya



## Berdasarkan Sifatnya

- Media audio
- Media visual
- Media audio visual



## Media Audio



- Media yang hanya dapat didengar saja
- media yang hanya memiliki unsur suara
- Contoh: radio dan rekaman suara

## Media Visual

- Media yang hanya dapat dilihat saja, tidak mengandung unsur suara
- Contoh: rekaman video, berbagai ukuran film, *slide* power point, dan lain sebagainya



## Media Audio Visual

- Jenis media yang selain mengandung unsur suara juga mengandung unsur gambar yang bisa dilihat
- Contoh: rekaman video, berbagai ukuran film, *slide* suara, dan lain sebagainya





## Kelebihan Audio Visual

- Dapat menggambarkan suatu **proses**
- Dapat menimbulkan kesan **ruang dan waktu**.
- Penggambarannya bersifat **tiga dimensional**.
- Suara yang dihasilkan dapat menimbulkan **realita** pada gambar dalam bentuk **ekspresi murni**.
- Dapat menyampaikan **suara seorang ahli** sekaligus melihat penampilannya.
- Dapat menambah **realita objek** yang diperagakan.
- Dapat menggambarkan **teori sains dan animasi**.



## Kekurangan Audio visual

- Tidak dapat diselingi dengan keterangan yang diucapkan sewaktu film diputar, penghentian pemutaran akan mengganggu konsentrasi audien.
- Siswa tidak dapat mengikuti dengan baik kalau film diputar terlalu cepat.
- Apa yang telah lewat sulit untuk diulang kecuali memutar kembali secara keseluruhan.
- Biaya pembuatan dan peralatannya cukup tinggi dan mahal.



# 3

## Jenis Media Pembelajaran Berdasarkan Kemampuan Jangkauannya



### Berdasarkan Kemampuan Jangkauannya

- Memiliki daya liput yang **luas dan serentak**
  - ✓ Contoh: radio dan televisi
- Memiliki daya liput yang **terbatas oleh ruang dan waktu**
  - ✓ Contoh: seperti *film slide*, film, video dan lain sebagainya.



# Jenis dan Karakter Media Pembelajaran



## Latihan Soal

1. Berdasarkan ukurannya, media pembelajaran terbagi menjadi dua jenis, yakni media dua dimensi dan media tiga dimensi. Jelaskan perbedaan keduanya!
2. Jelaskan syarat media gambar/foto dapat dijadikan sebagai media pembelajaran!
3. Jelaskan kelebihan dan kekurangan media gambar/foto sebagai media pembelajaran!
4. Jelaskan syarat media bagan agar dapat digunakan sebagai media pembelajaran!
5. Jelaskan syarat media grafik/diagram agar dapat digunakan sebagai media pembelajaran!
6. Jelaskan kelebihan dan kekurangan media grafik/diagram sebagai media pembelajaran!
7. Apa yang dimaksud dengan media kartun sebagai media pembelajaran?
8. Jelaskan kriteria media poster agar dapat digunakan sebagai media pembelajaran!
9. Jelaskan fungsi media peta dan globe sebagai media pembelajaran!
10. Jelaskan apa yang dimaksud dengan media papan dalam media pembelajaran?
11. Jelaskan kelebihan dan kekurangan dari media papan sebagai media pembelajaran!
12. Apa yang dimaksud ..... (*lanjut halaman berikutnya*)



## Latihan Soal

12. Apa yang dimaksud dengan media cetakan dalam media pembelajaran?
13. Jelaskan kelebihan dan kekurangan media cetakan sebagai media pembelajaran!
14. Jelaskan karakteristik media pembelajaran tiga dimensi!
15. Media pembelajaran tiga dimensi terbagi menjadi 4 (empat), yakni media padat, media penampang, media kerja, dan media susun. Jelaskan perbedaan keempatnya!
16. Jelaskan kelebihan dan kekurangan media padat tiga dimensi!
17. Jelaskan kelebihan dan kekurangan media penampang tiga dimensi!
18. Jelaskan kelebihan dan kekurangan media kerja tiga dimensi!
19. Jelaskan kelebihan dan kekurangan media susun tiga dimensi!
20. Berdasarkan sifatnya, media pembelajaran terbagi menjadi tiga, yakni audio, visual, dan audio visual. Jelaskan ketiganya!
21. Jelaskan karakteristik media audio!
22. Jelaskan karakteristik media visual!
23. Jelaskan karakteristik media audio visual!
24. Jelaskan kelebihan dan kekurangan media audio!
25. Jelaskan kelebihan dan kekurangan media visual!
26. Jelaskan kelebihan dan kekurangan media audio visual!
27. Berdasarkan kemampuan jangkauannya, media pembelajaran terbagi menjadi dua, yakni media dengan daya liput yang luas dan serentak, dan media dengan daya liput yang terbatas oleh ruang dan waktu. Jelaskan keduanya!

