

Artificial Intelligence

Sejarah AI

Jefri Junifer Pangaribuan, S.Kom., M.TI.



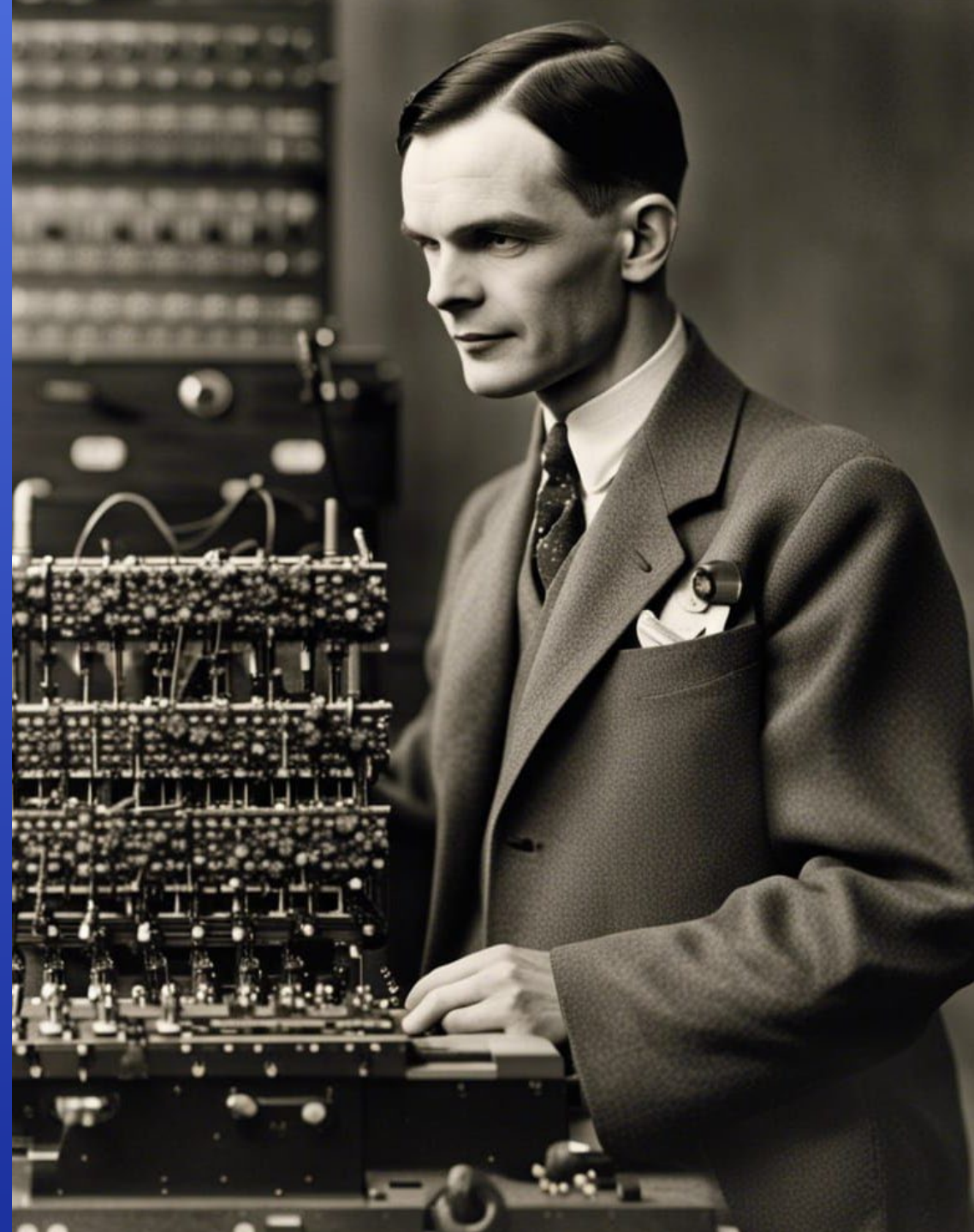
Awal Mula AI

- Konsep AI pertama kali muncul pada zaman Yunani kuno, ketika para filsuf seperti Aristoteles merenungkan kemungkinan mesin yang berpikir dan bertindak seperti manusia
- Pada tahun 1950-an, bidang AI secara resmi didirikan dengan konferensi Dartmouth College, di mana para peneliti berkumpul untuk membahas kemungkinan menciptakan mesin cerdas

Alan Turing

(23 Juni 1912 – 7 Juni 1954)

Ahli matematika dan logika asal Inggris
– Bapak Ilmu Komputer Modern



Pendekatan Awal AI

- Salah satu pendekatan awal untuk AI adalah simbolisme
- Pendekatan lain adalah pembelajaran mesin
- Jaringan saraf tiruan, yang dimodelkan setelah otak manusia



AI WINTER

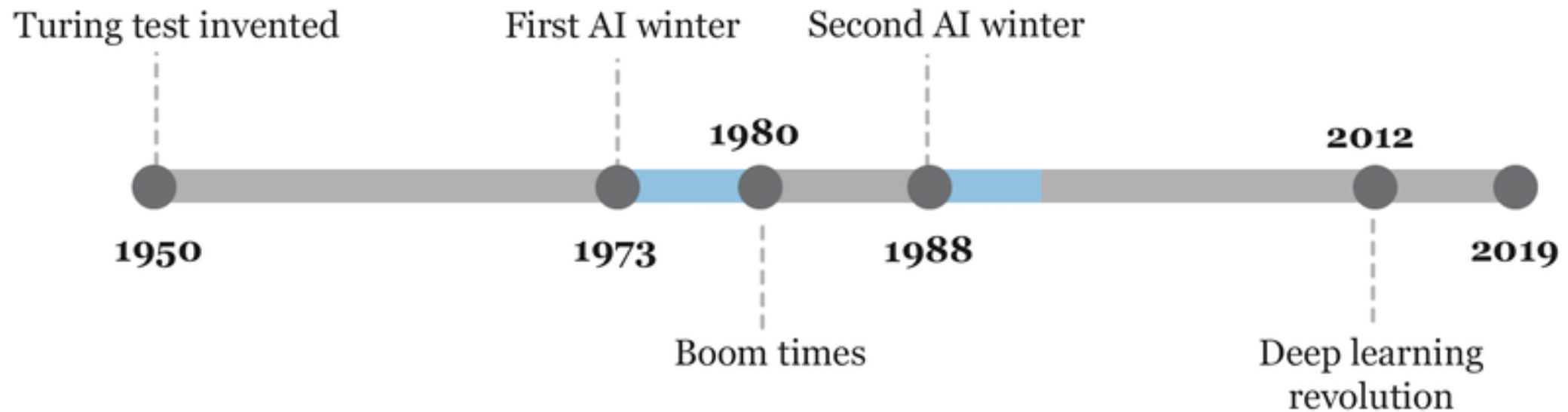


**“The key to artificial intelligence
has always been the
representation.”**

— Jeff Hawkins



Evolusi Perkembangan AI



Keadaan AI Saat Ini

Mobil *self-driving*.

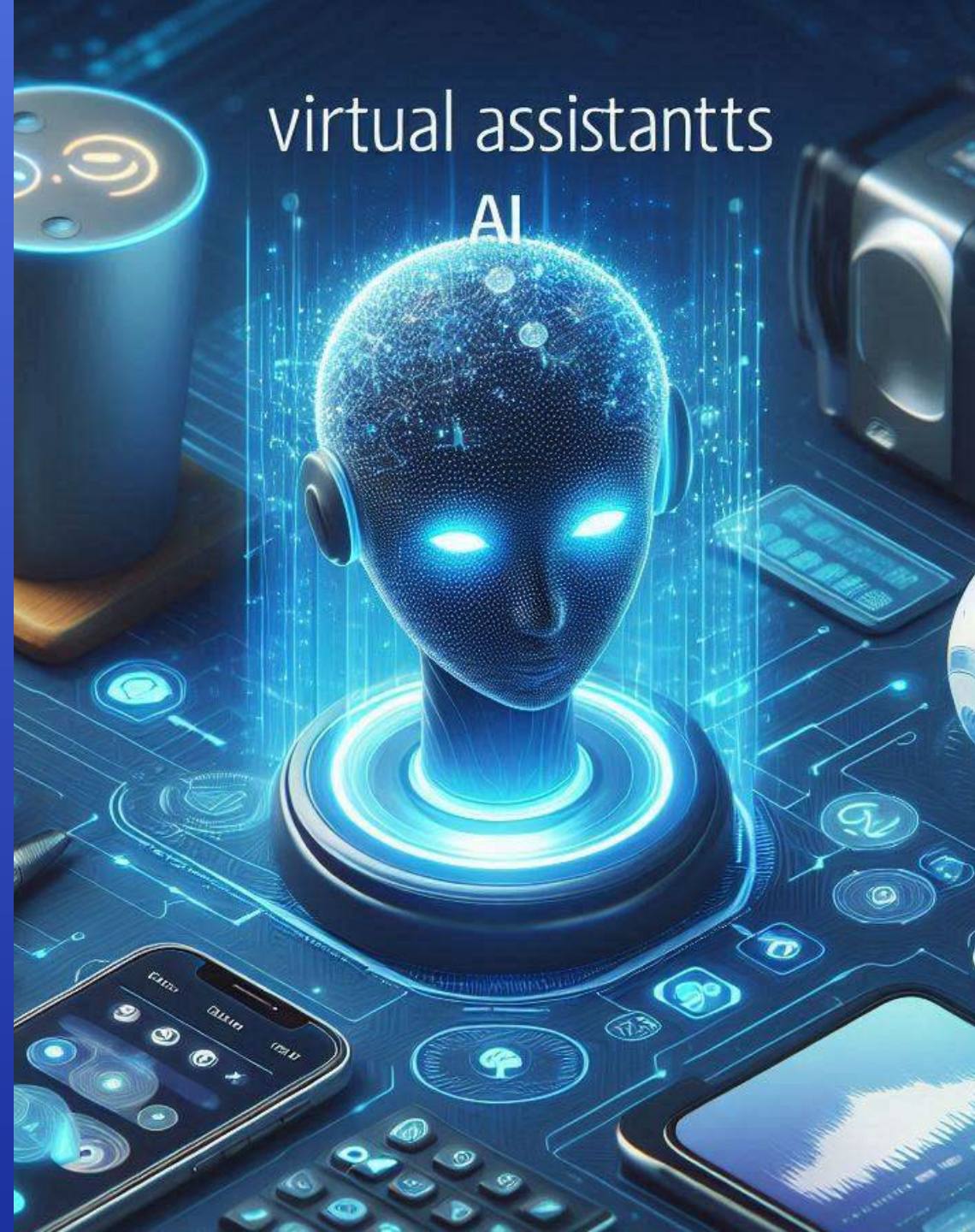
AI digunakan untuk mengembangkan mobil yang dapat menavigasi jalan sendiri tanpa input manusia



Keadaan AI Saat Ini

Asisten virtual:

AI digunakan untuk memberi daya pada asisten virtual seperti Siri dan Alexa, yang dapat memahami dan menanggapi perintah bahasa alami



Keadaan AI Saat Ini

Perangkat lunak pengenalan wajah:

AI digunakan untuk mengembangkan perangkat lunak yang dapat mengenali individu dari foto atau video



Keadaan AI Saat Ini

Perawatan kesehatan:

AI digunakan untuk mengembangkan perawatan medis baru, mendiagnosis penyakit, dan memberikan perawatan yang dipersonalisasi



Keadaan AI Saat Ini

Keuangan:

AI digunakan untuk mendeteksi penipuan, mengelola risiko, dan membuat keputusan investasi



Keadaan AI Saat Ini

Manufaktur:

AI digunakan untuk mengoptimalkan proses manufaktur, meningkatkan kualitas produk, dan mengurangi biaya

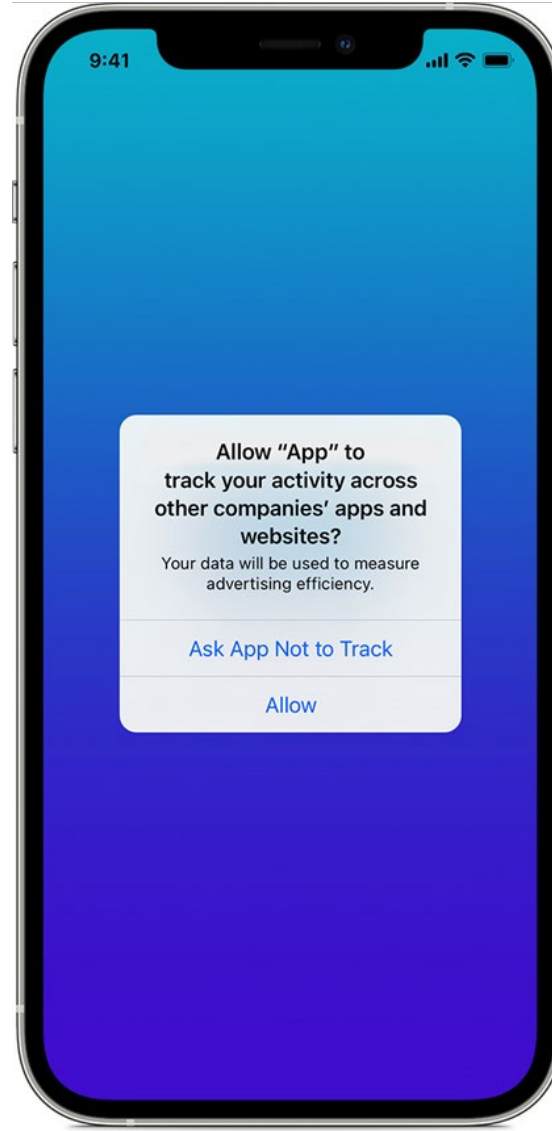


AI yang Sederhana?



Social Media







Infinite Scroll





THANK YOU

Universitas Pelita Harapan