

WITCH

SYAHLIKA FAJAR NOERINDAH | 232322013

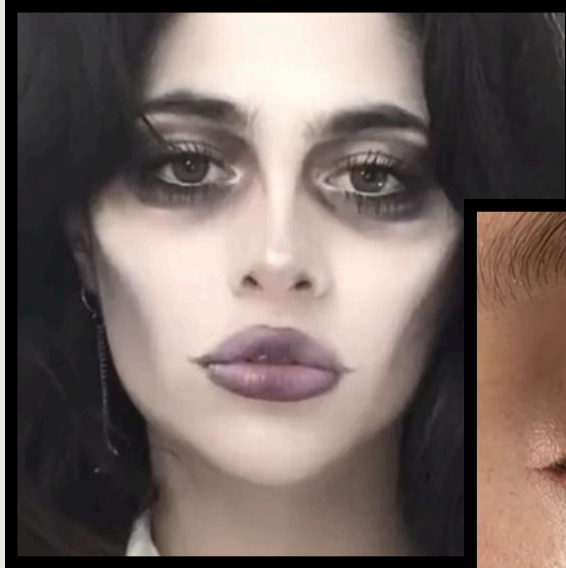
Dosen pengampu: Nadia Racmaya Ningrum Budiono,
S.Tr.sn, M.Sn, Danang Priyanto, S.Tr.Sn, M.Sn,
Haidarsyah Dwi Albahi, M.Sn



Konsep Moodboard



SYAHLIKA FAJAR | 232322013



Deskripsi konsep

Konsep makeup “Witch” atau dengan arti “penyihir” ini mengedepankan tampilan yang angker dan misterius dengan base makeup yang pucat, memberikan kesan wajah yang tampak lelah dan tua. Warna palet cool tone gelap mendominasi, dengan penekanan pada cekungan mata yang diperjelas menggunakan teknik shading, sehingga menciptakan efek mata yang dalam dan berkesan lelah. Eyeliner hitam yang tajam menambah kesan jahat, sementara eyeshadow merah memberikan sentuhan dramatis yang menonjolkan keangkeran. Kontur pipi yang tegas dan berani menciptakan bentuk wajah yang cekung dan kurus, sementara perona pipi ungu menghadirkan kesan tua dan kumuh. Untuk melengkapi tampilan gothic ini, aksen warna bibir cool tone seperti coklat nude keunguan memberikan kesan yang lebih misterius dan mendalam, menjadikan keseluruhan makeup ini sempurna untuk seorang penyihir yang menakutkan.

SYAHLIKA FAJAR | 232322013



MATERIAL

Alat-Alat

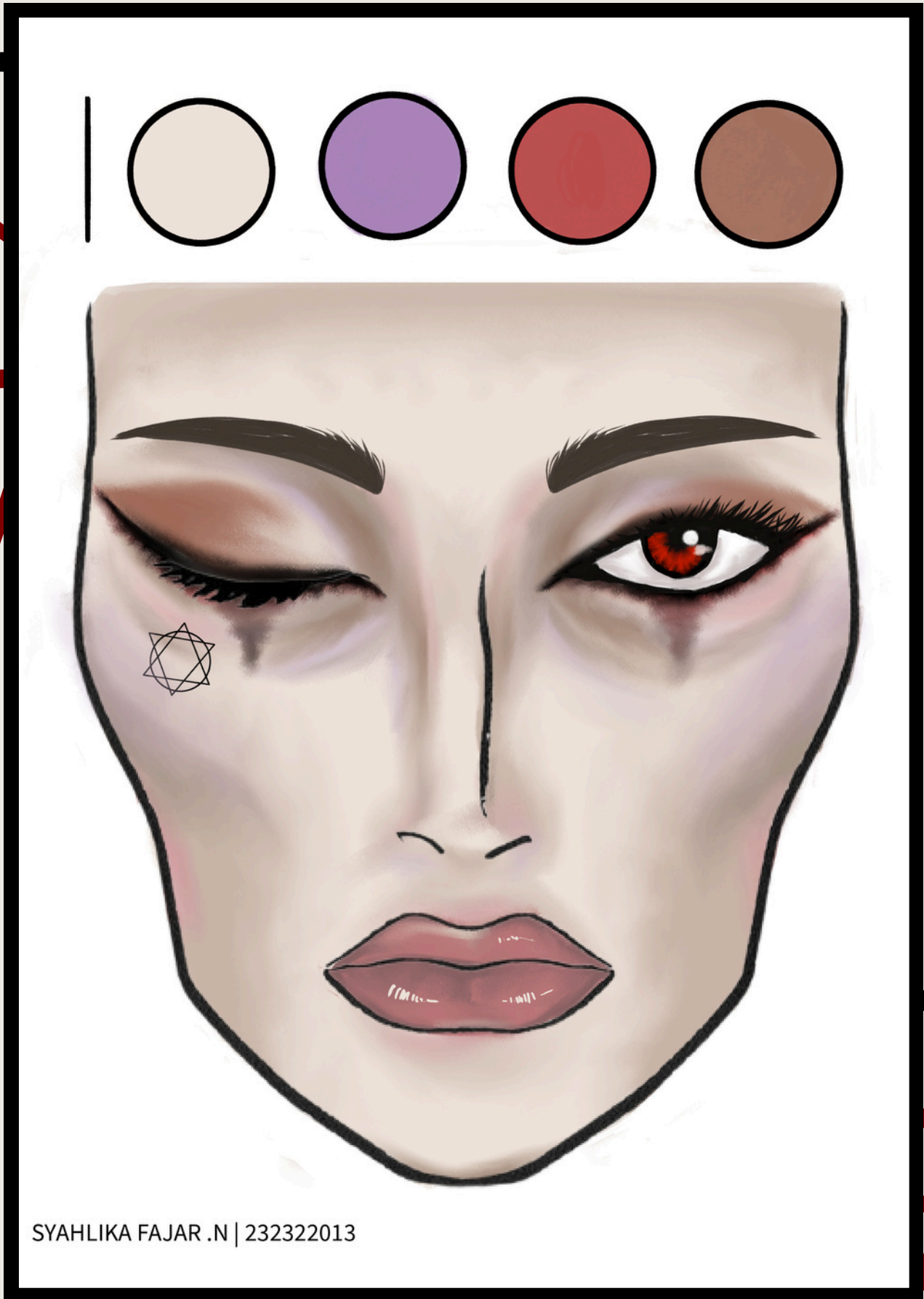
- Sponge Makeup
- Foundation Brush
- Concealer Brush
- Contour Brush
- Blush Brush
- Eyeshadow Brush
- Blending Brush
- Eyeliner Brush
- Lip Brush
- Brow Brush
- False Lashes
- Setting Spray

Bahan

- Foundation Pucat
- Concealer
- Contouring Cream atau Powder
- Blush On Ungu
- Eyeshadow Palet Cool Tone Gelap
- Eyeliner Hitam
- Lipstick Coklat Nude Keunguan
- Highlighter
- Setting Powder



VISUALISASI



SYAHLIKA FAJAR .N | 232322013



SYAHLIKA FAJAR NOVERINDAH

232322013



A graphic design featuring a black circular border. Inside the circle is a red pentagram. The text "THANK YOU" is written in a black serif font across the center of the pentagram.

THANK YOU