



LMS SPADA
INDONESIA

Pertemuan ke-11

PEMBELAJARAN DARING KOLABORATIF TAHUN 2024 **MATA KULIAH PERENCANAAN PENGAJARAN**

KEGIATAN PEMBELAJARAN DALAM MODUL AJAR

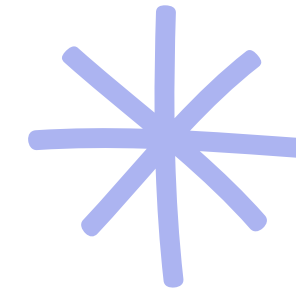
Dosen Pengampu:
Diah Nugraheni, M.Pd.

Program Studi Pendidikan IPA
Universitas Ivet dan Universitas Pancasakti Tegal



LMS SPADA
INDONESIA

Kegiatan Pembelajaran



Pendahuluan

Kegiatan Inti

Penutup



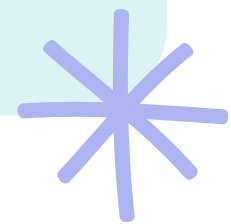


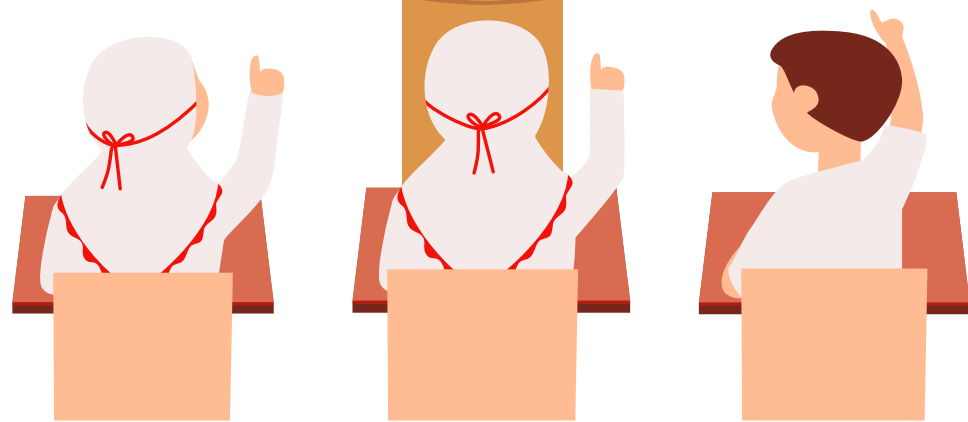
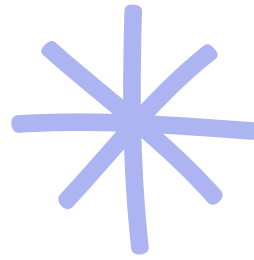
LMS SPADA
INDONESIA

Pendahuluan

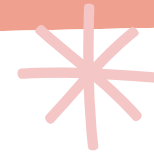


Kegiatan awal dalam suatu pertemuan pembelajaran yang ditujukan untuk membangkitkan motivasi dan memfokuskan perhatian peserta didik untuk berpartisipasi aktif dalam proses pembelajaran.





Pendahuluan



Menyiapkan peserta didik secara psikis dan fisik untuk mengikuti proses pembelajaran.

Apersepsi sesuai dengan materi yang akan dipelajari.

Menyampaikan tujuan pembelajaran.

Memaparkan kegiatan yang akan dilakukan peserta didik.

Menyampaikan manfaat materi yang akan dipelajari.



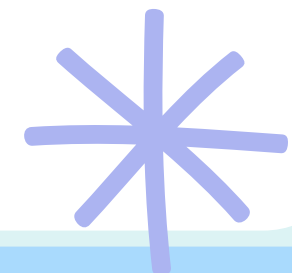
LMS SPADA
INDONESIA

Kegiatan Inti

Proses pembelajaran yang penting dalam modul ajar atau rencana pelaksanaan pembelajaran (RPP)

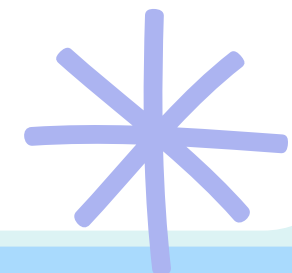
Prinsip Umum Pembelajaran Dalam Kegiatan Inti

- Pembelajaran berpusat pada peserta didik.
- Belajar dengan melakukan.
- Mengembangkan kemampuan sosial.
- Mengembangkan keingintahuan dan imajinasi.
- Mengembangkan keterampilan pemecahan masalah.
- Mengembangkan kreativitas peserta didik.
- Mengembangkan kemampuan menggunakan IPTEK.
- Menumbuhkan kesadaran sebagai warga negara yang baik.
- Belajar sepanjang hayat.
- Berpaduan kompetisi, kerjasama, dan solidaritas.



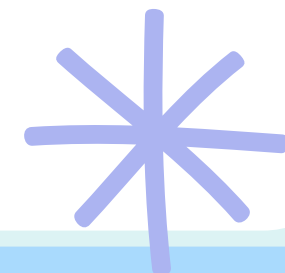
Prinsip Operasional Dalam Pembelajaran Inti

- Menggunakan pendekatan saintifik.
- Menggunakan ilmu pengetahuan sebagai penggerak pembelajaran.
- Menuntun peserta didik untuk mencari tahu bukan diberi tahu.
- Menekankan pada kemampuan berbahasa sebagai alat komunikasi.
- mengukur tingkat berpikir peserta didik mulai terendah sampai tertinggi.



Strategi Pembelajaran Dalam Kegiatan Inti

- Menetapkan spesifikasi dan kualitas perubahan perilaku dan pribadi peserta didik.
- Memilih sistem pendekatan pembelajaran utama yang dipandang paling tepat.
- Memilih dan menetapkan prosedur, metode, dan teknis pembelajaran yang dianggap paling efektif dan efisien.
- Menetapkan norma-norma sebagai pedoman guru dalam melaksanakan evaluasi hasil pembelajaran selanjutnya.





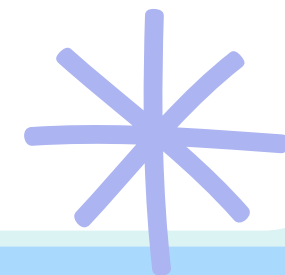
LMS SPADA
INDONESIA

Kegiatan Penutup

Langkah penutup diisi dengan kegiatan penyimpulan hasil kegiatan pembelajaran oleh guru dan siswa, pelaksanaan penilaian akhir, refleksi, dan tindak lanjut.

Pengembangan Kegiatan Pembelajaran

- Kegiatan pembelajaran disusun untuk memberikan bantuan kepada para pendidik.
- Kegiatan pembelajaran memuat rangkaian pembelajaran manajerial yang dilakukan guru.
- Kegiatan pembelajaran untuk setiap pertemuan merupakan skenario langkah-langkah guru dalam membuat peserta didik aktif belajar. Kegiatan ini diorganisasikan menjadi kegiatan : pendahuluan, inti, dan penutup.



TERIMA

KASIH