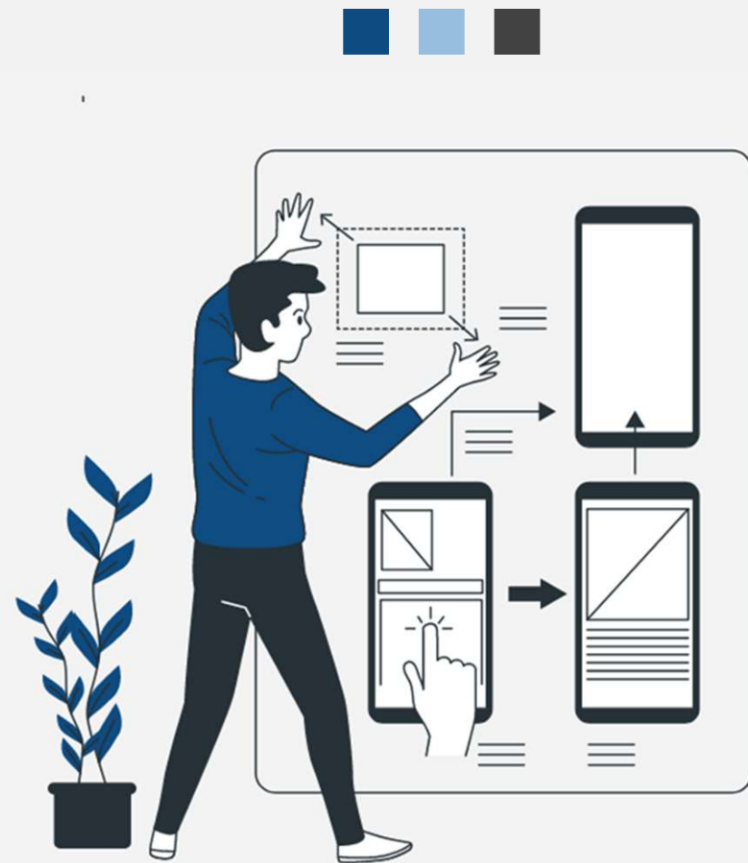


WIDGET

VIEW LANJUTAN

PERTEMUAN 5

Heru Saputra, M.Kom, CITSA, CAIM
Universitas Metamedia



AutoCompleteTextView

08

14

Spinner

MultiAutoCompleteTextView

09

ListView

10

Date and Time

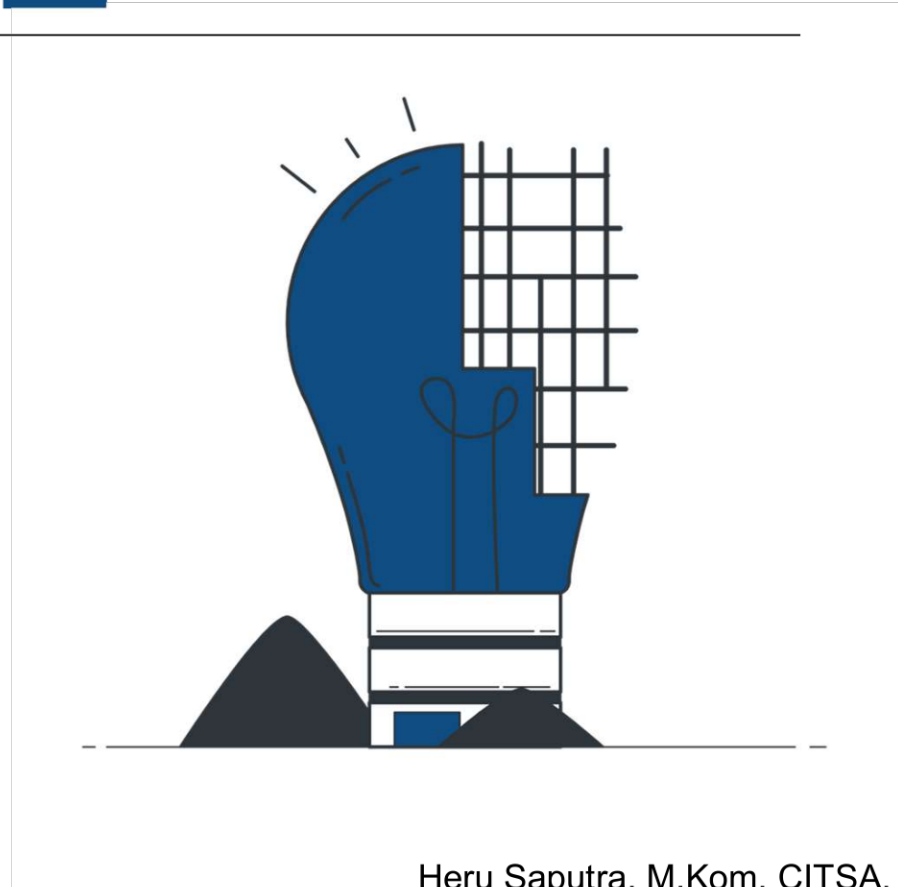
11

MapView and WebView

12

ImageView

13



Heru Saputra, M.Kom, CITSA, CAIM
Universitas Metamedia

08 AutoComplete TextView

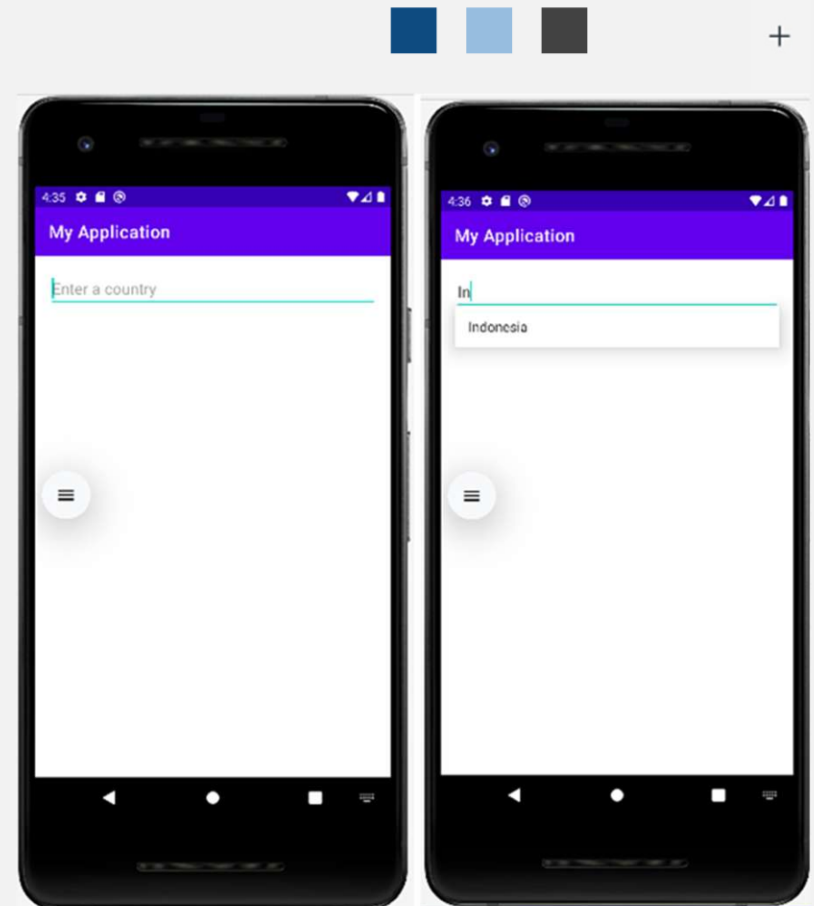
01. `android:completionThreshold`

02. `android:dropDownWidth`

03. `android:dropDownHeight`

04. `android:hint`

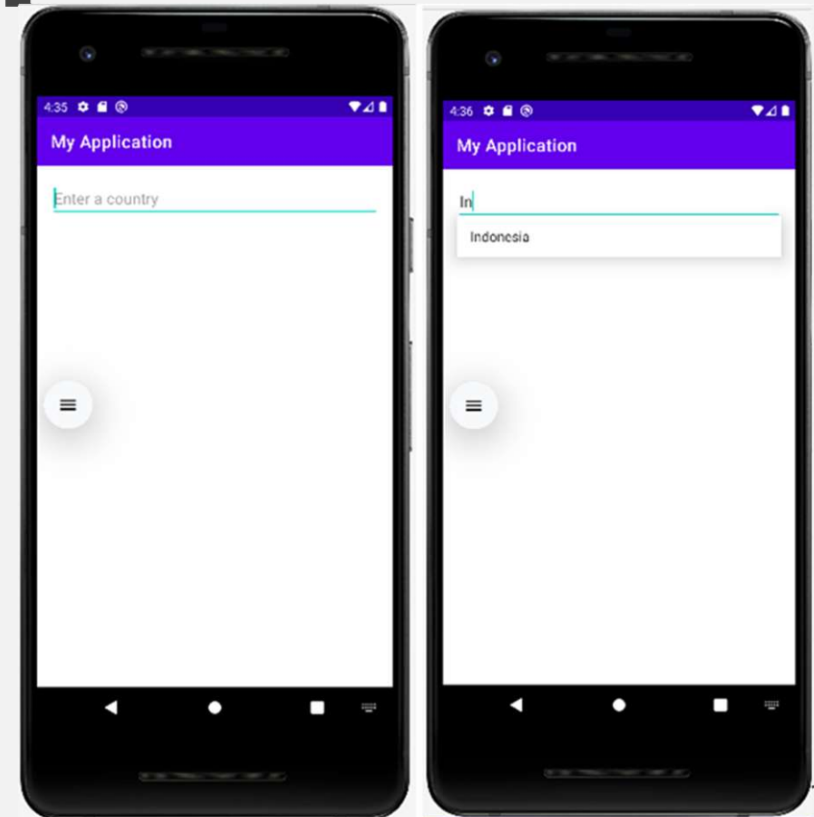
Heru Saputra, M.Kom, CITSA, CAIM
Universitas Metamedia



09 MultiAutoComplete TextView

01. `android:completionThreshold`

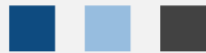
02. `android:inputType`



10 LISTVIEW

Merupakan widget di Android yang menampilkan **daftar item** secara vertikal, di mana setiap item disusun berurutan dari **atas** ke **bawah**. Jika jumlah item lebih banyak dari tinggi tampilan, pengguna dapat menggulir (**scroll**) daftar tersebut untuk melihat item lain di bawahnya. **ListView** biasanya digunakan untuk menampilkan data yang dinamis dalam bentuk **daftar**, seperti **daftar kontak**, **daftar produk**, atau **daftar pesan**.





10 LISTVIEW

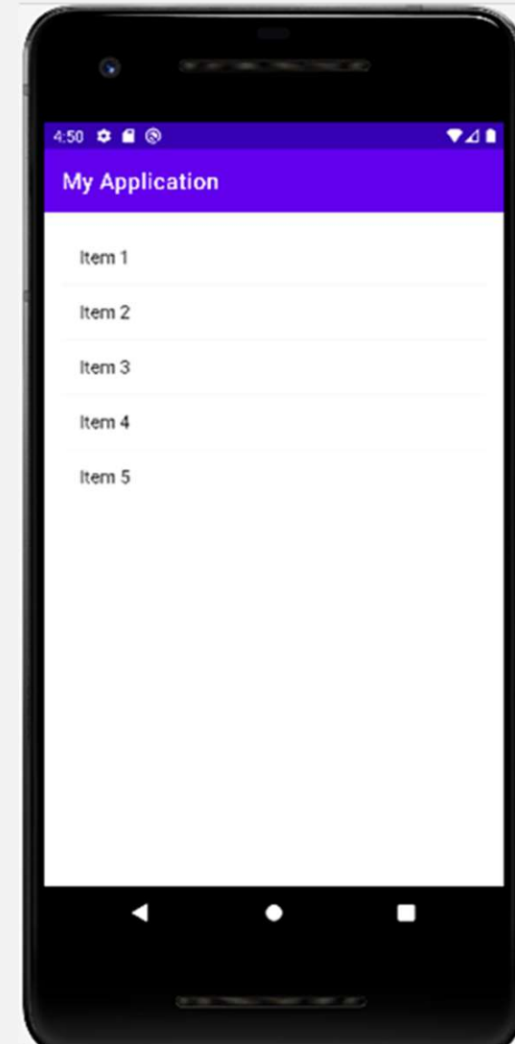
01. android:divider

02. android:dividerHeight

03. android:choiceMode

+

Heru Saputra, M.Kom, CITSA, CAIM
Universitas Metamedia



11 GRIDVIEW

Widget di Android yang menampilkan data dalam bentuk **grid** atau **tabel** yang dapat digulir (**scroll**). Setiap item akan ditampilkan dalam beberapa kolom, sehingga **GridView** cocok untuk data **visual** seperti **galeri gambar** atau **daftar produk** dengan gambar dan teks



Heru Saputra, M.Kom, CITSA, CAIM
Universitas Metamedia

11 GRIDVIEW

01. `android:numColumns`

02. `android:columnWidth`

03. `android:verticalSpacing`

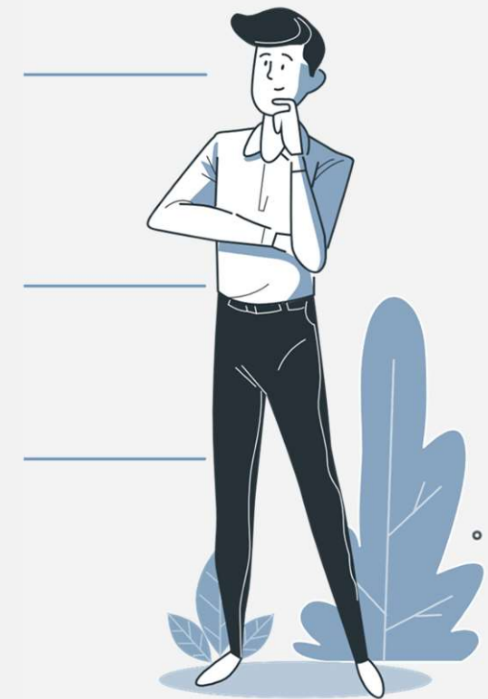
04. `android:horizontalSpacing`

Heru Saputra, M.Kom, CITSA, CAIM
Universitas Metamedia



12 DATE&TIME

DatePicker: Merupakan widget di Android yang memudahkan pengguna untuk memilih **tanggal (hari, bulan, dan tahun)** dari sebuah tampilan kalender. *DatePicker* sering digunakan ketika aplikasi memerlukan masukan berupa **tanggal**, misalnya **tanggal lahir**, **tanggal pemesanan**, atau **tanggal janji**.



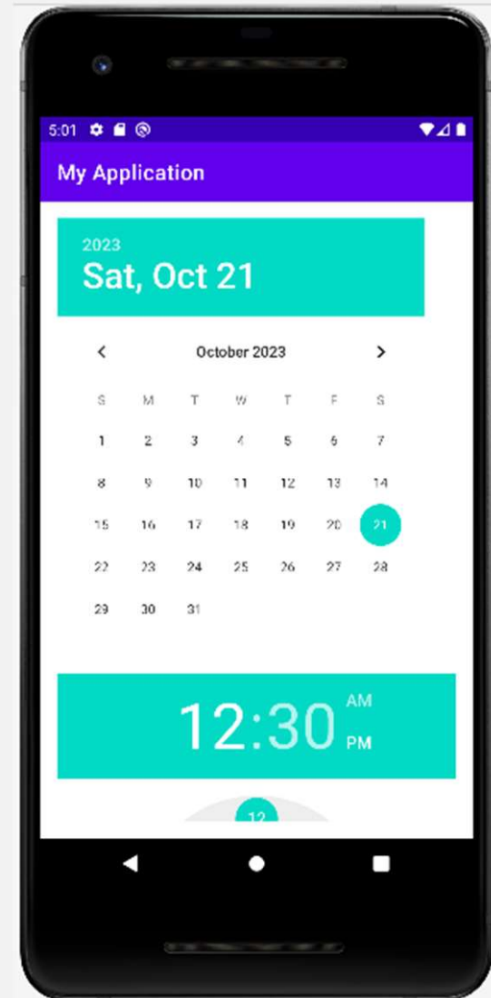
12 DATE

01. android:calendarViewShown

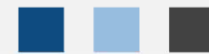
02. android:minDate

03. android:maxDate

Heru Saputra, M.Kom, CITSA, CAIM
Universitas Metamedia



12 DATE&TIME



TimePicker: Merupakan widget yang memungkinkan pengguna untuk memilih **waktu**, yaitu **jam** dan **menit**. *TimePicker* digunakan ketika aplikasi membutuhkan input waktu tertentu, seperti **waktu pengingat**, **alarm**, atau **jadwal pertemuan**.

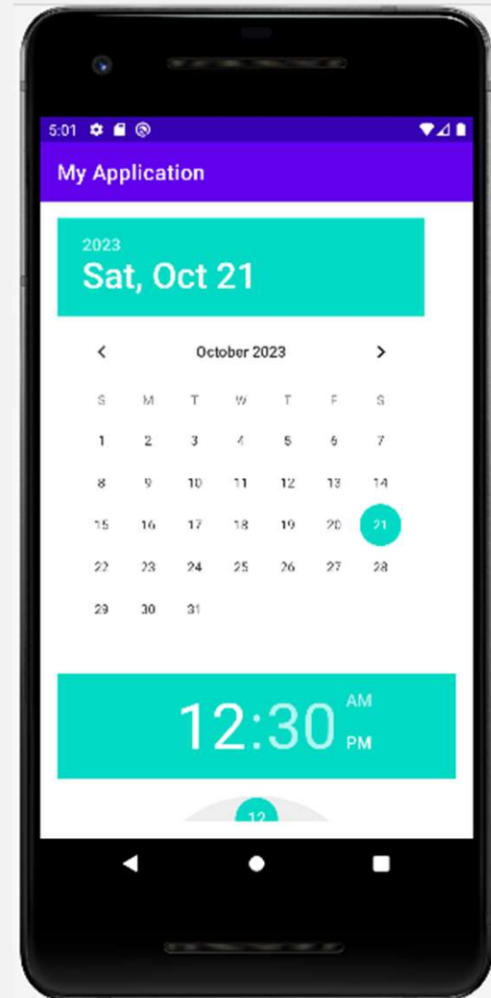


Heru Saputra, M.Kom, CITSA, CAIM
Universitas Metamedia



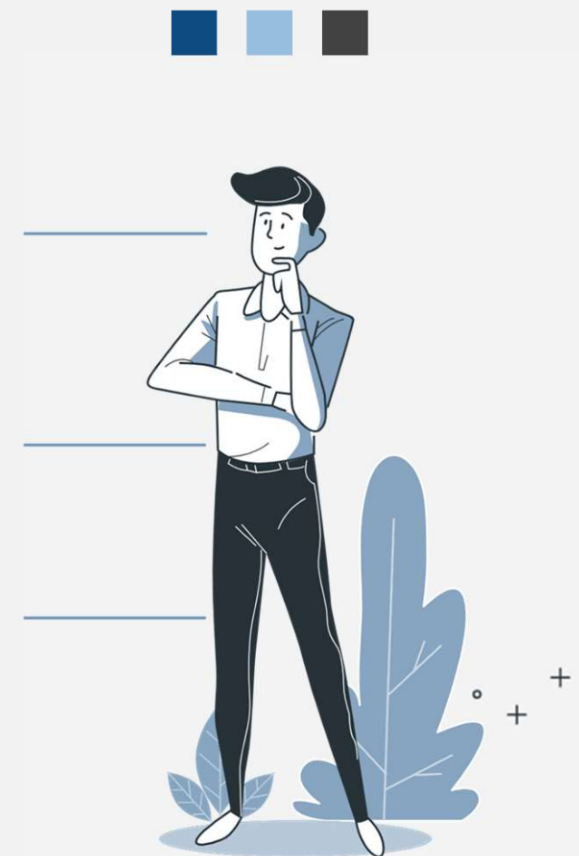
01. android:is24HourView

Heru Saputra, M.Kom, CITSA, CAIM
Universitas Metamedia



13 MAPVIEW & WEBVIEW

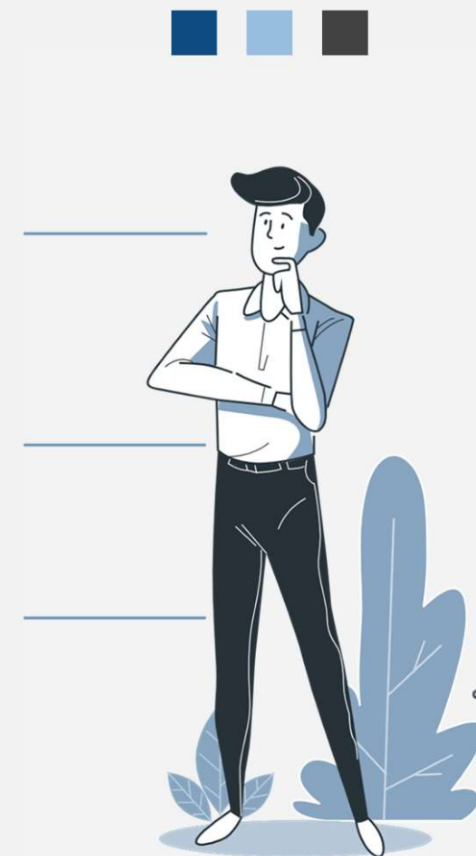
MapView: Merupakan widget di Android yang memungkinkan aplikasi menampilkan peta dari **Google Maps** secara langsung dalam antarmuka aplikasi. *MapView* cocok digunakan ketika aplikasi perlu menampilkan **lokasi**, menandai titik-titik tertentu pada **peta**, atau menyediakan fitur navigasi berbasis peta.



Heru Saputra, M.Kom, CITSA, CAIM
Universitas Metamedia

13 MAPVIEW & WEBVIEW

WebView: Adalah widget yang memungkinkan aplikasi menampilkan **halaman web** secara langsung di dalam **aplikasi**, sehingga pengguna tidak perlu membuka **browser eksternal**. WebView dapat memuat halaman web atau konten **HTML** dari **URL** tertentu atau konten lokal di dalam aplikasi.



14 IMAGEVIEW

ImageView adalah widget di Android yang dirancang untuk menampilkan **gambar** di dalam **aplikasi**. *ImageView* memungkinkan gambar ditampilkan dari sumber **internal** seperti **drawable** atau dari **URL** jika gambar ditampilkan secara dinamis



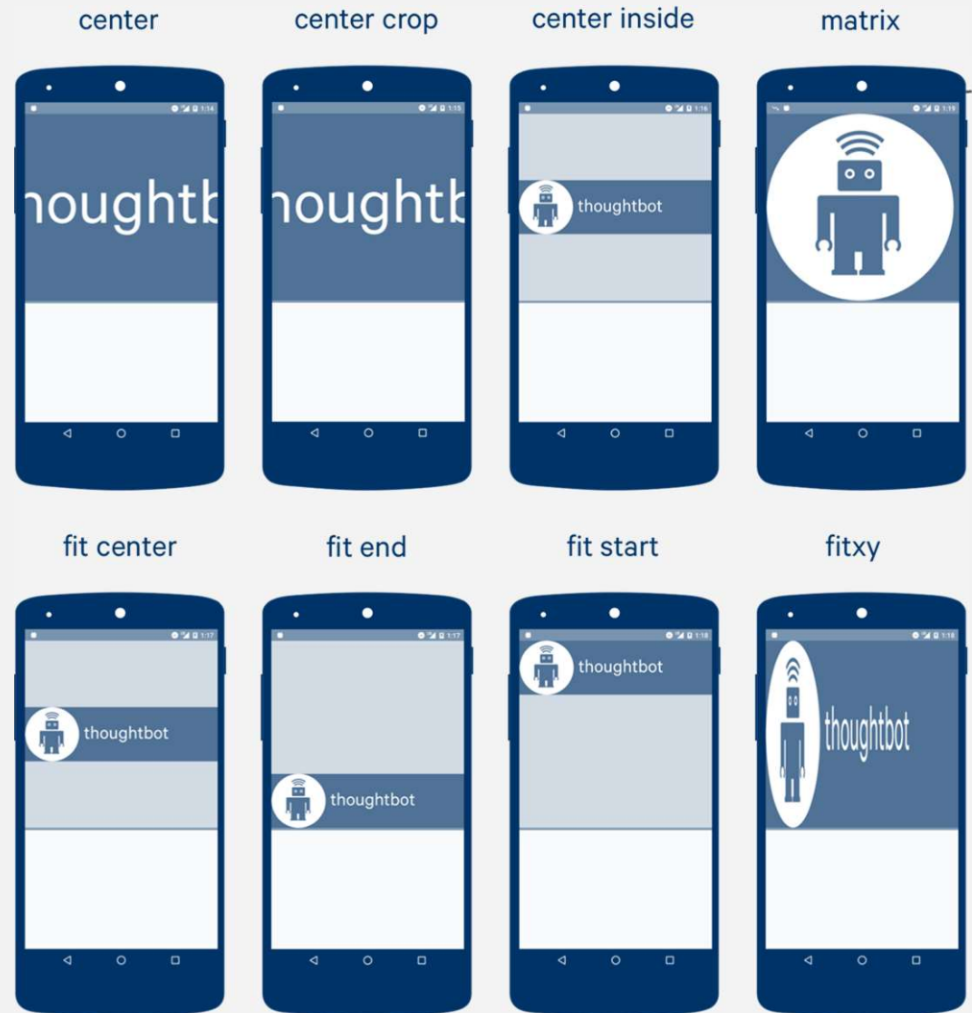
Heru Saputra, M.Kom, CITSA, CAIM
Universitas Metamedia

14 IMAGEVIEW +

01. android:src

02. android:scaleType

Heru Saputra, M.Kom, CITSA, CAIM
Universitas Metamedia



15 SPINNER

Spinner adalah widget di Android yang menampilkan **dropdown list** dari mana pengguna dapat memilih **satu item**. Widget ini sangat berguna untuk memilih satu item dari daftar pilihan, seperti **kategori, jenis kelamin, atau ukuran produk**. Ketika pengguna menyentuh **spinner**, menu drop-down akan muncul, menampilkan semua nilai yang tersedia untuk dipilih



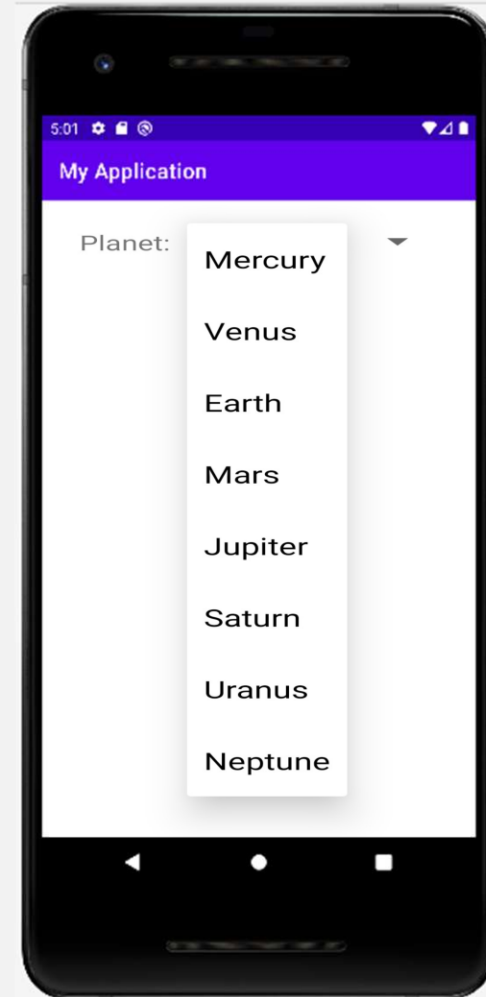


15 SPINNER

01. android:prompt

02. android:entries

Heru Saputra, M.Kom, CITSA, CAIM
Universitas Metamedia





PRATIKUM TUGAS

Heru Saputra, M.Kom, CITSA, CAIM
Universitas Metamedia